

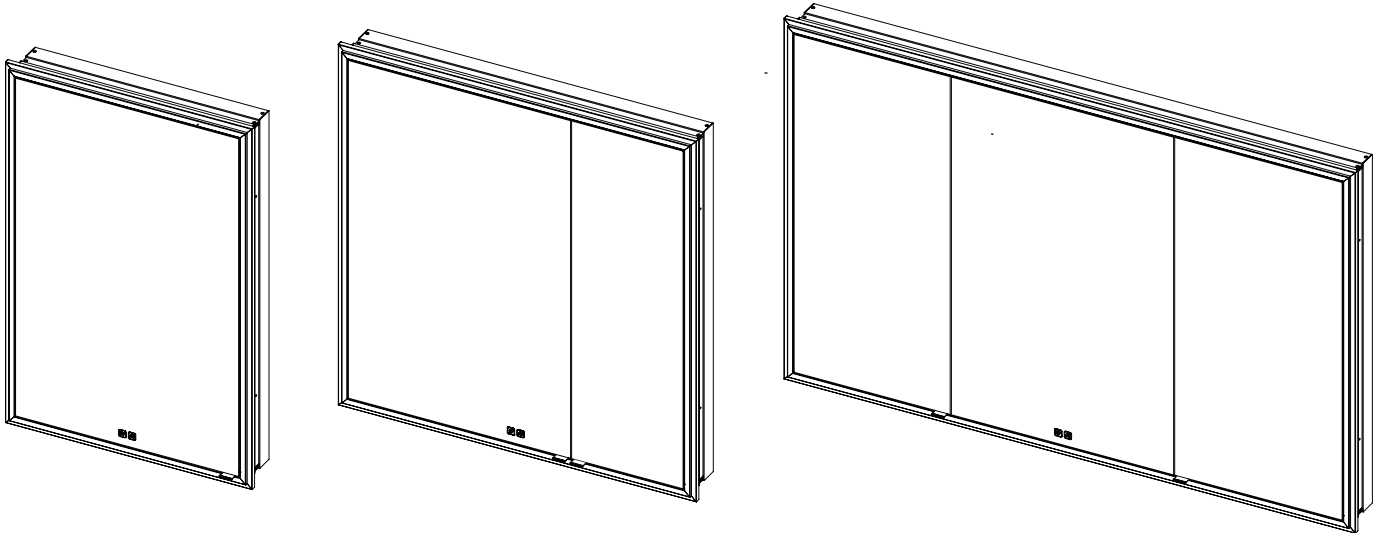
Illusion™ Lighted Mirrored Cabinets
Armoires de salle de bain avec miroir éclairé

Recessed Mount
Montage encastré

Models / Modèles

- MC-IL2030-RM-04-L00-XX
- MC-IL2030-RM-04-R00-XX
- MC-IL2036-RM-04-L00-XX
- MC-IL2036-RM-04-R00-XX
- MC-IL2430-RM-04-L00-XX
- MC-IL2430-RM-04-R00-XX
- MC-IL2436-RM-04-L00-XX
- MC-IL2436-RM-04-R00-XX
- MC-IL2436-RM-04-L00-XX
- MC-IL2436-RM-04-R00-XX
- MC-IL3030-RM-04-L00-XX
- MC-IL3030-RM-04-R00-XX
- MC-IL3036-RM-04-L00-XX
- MC-IL3036-RM-04-R00-XX
- MC-IL3036-RM-04-L00-XX
- MC-IL3036-RM-04-R00-XX
- MC-IL3636L-RM-04-L24-XX
- MC-IL3636R-RM-04-R24-XX
- MC-IL4836D-RM-04-000-XX
- MC-IL4836C-RM-04-000-XX
- MC-IL6036D-RM-04-000-XX
- MC-IL6036C-RM-04-000-XX
- MC-IL7236D-RM-04-000-XX

Specifications, Installation and User's Guide
Spécifications et Guide d'installation et d'utilisation



WARNING Electrical connections to the cabinets must be made by a licensed electrician and must comply with the National Electric Code. The cabinets must be wired to a Class A 120VAC 20A GFCI (Ground Fault Circuit Interrupter) if used in bathrooms and any other locations as required by the National Electric Code. Read all instructions carefully before using.

AVERTISSEMENT Les Branchements électriques doivent être faits par un électricien agréé et doivent être conformes au Code national de l'électricité et du bâtiment. Ces armoires doivent être branchées à un disjoncteur de classe A 120VCA 20A (disjoncteur de fuite à la terre) si elle sont installées dans des salles de bain et dans tout autre emplacement tel que requis par le Code national de l'électricité et du bâtiment. Lisez attentivement toutes les instructions avant l'utilisation.

This instruction guide contains important information on how to install, operate and maintain Illusion™ mirrors. Read carefully and save for future.

Ce guide d'instructions contient des informations importantes sur l'installation, l'utilisation et l'entretien des miroirs Illusion™. Lire attentivement et conserver pour référence ultérieure.

For clarification, please contact Madeli Customer Care at (800) 819-6988 Ext.1 or service@madeli.com
Pour plus de précisions, veuillez contacter le service client Madeli au (800) 819-6988 Ext.1 ou service@madeli.com

Illusion™ Lighted Mirrored Cabinets
Armoires de salle de bain avec miroir éclairé

Recessed Mount
Montage encastré

Table of Contents / Table des matières

	Page / Page
Warnings / <i>Advertissements</i>	3
Maintenance / <i>Entretien</i>	5
Features / <i>Caractéristiques</i>	5
User's Guide / <i>Guide d'utilisation</i>	6
Specifications / <i>Spécifications</i>	7
Tools and Materials / <i>Outils et Matériaux</i>	14
Hardware Bag / <i>Quincaillerie</i>	14
Part list / <i>Liste des pièces</i>	15
Accessories / <i>Accessoires</i>	16
Unpacking / <i>Déballage</i>	17
Recessed Mounting / <i>Montage encastré</i>	18
How to Adjust the Push-to-Open Latch / <i>Comment régler le loquet à pousser pour ouvrir</i>	22
Electrical Connection / <i>Branchement électrique</i>	23
Hinge Adjustment / <i>Ajustement de la charnière</i>	26
Shelves Installation / <i>Installation des étagères</i>	27
Accessory Installation / <i>Installation d'accessoires</i>	28
Exploded View / <i>Vue éclatée</i>	31
Master Part List / <i>Liste principale des pièces</i>	32
Warranty / <i>Garantie</i>	33

Specifications are subject to change without prior notice
Les spécifications sont susceptibles de changer sans préavis

For clarification, please contact Madeli Customer Care at (800) 819-6988 Ext.1 or service@madeli.com
Pour plus de précisions, veuillez contacter le service client Madeli au (800) 819-6988 Ext.1 ou service@madeli.com

Illusion™ Lighted Mirrored Cabinets
Armoires de salle de bain avec miroir éclairé

Recessed Mount
Montage encastré

Warnings / Avertissements



IMPORTANT SAFETY INSTRUCTIONS

Always take basic precautions when operating. Including the following:

READ ALL INSTRUCTIONS BEFORE USING

DANGER! Risk of personal injury. To avoid possible electrical shock:

- Turn off electricity at the circuit breaker before starting installation and during maintenance.
- DO NOT spray liquid cleaners on the electrical box or outlets.

WARNING! To reduce the risk of burns, fire, electric shock, or injury:

- Close supervision is necessary when this mirrored cabinet is used by or near children, invalids, or disabled persons.
- Use only for its intended use as described in these instructions.
- Do not use attachments not recommended by the manufacturer.
- Maximum shelf capacity is 3 lbs.
- Cabinets must be properly grounded.
- All local electrical and building codes must be observed.
- Cabinets must be installed by a licensed electrician.
- This fixture is for indoor use only and constructed for recessed mounting.
- This fixture is not made to be used in shower or steambath areas.
- Do not store liquid next to electrical outlet.

DO NOT LEAN ON OR USE ANY SHELF FOR SUPPORT.

WARNING Electrical connections to the cabinets must be made by a licensed electrician and must comply with the National Electric Code. The cabinets must be wired to a Class A 120VAC 20A GFCI (Ground Fault Circuit Interrupter) if used in bathrooms and any other locations as required by the National Electric Code. Read all instructions carefully before using.

Specifications are subject to change without prior notice
Les spécifications sont susceptibles de changer sans préavis

For clarification, please contact Madeli Customer Care at (800) 819-6988 Ext.1 or service@madeli.com
Pour plus de précisions, veuillez contacter le service client Madeli au (800) 819-6988 Ext.1 ou service@madeli.com

Illusion™ Lighted Mirrored Cabinets
Armoires de salle de bain avec miroir éclairé

Recessed Mount
Montage encastré

Warnings / Avertissements



CONSIGNES DE SÉCURITÉ IMPORTANTES

Prenez toujours les précautions de base lors de l'utilisation de cette armoire.

LISEZ TOUTES LES INSTRUCTIONS AVANT L'UTILISATION

DANGER! Risque de blessures corporelles. Pour éviter un éventuel choc électrique:

- Coupez l'électricité au disjoncteur avant de commencer l'installation et pendant l'entretien.
- NE PAS vaporiser de nettoyants liquides sur le boîtier électrique ou les prises.

AVERTISSEMENT! Pour réduire le risque de brûlures, d'incendie, de choc électrique ou de blessure,

- Une surveillance étroite est nécessaire lorsque cette armoire est utilisée par ou à proximité d'enfants d'invalides ou invalides.
- N'utilisez cette armoire que pour l'usage auquel il est destiné, tel que décrit dans ces instructions.
- N'utilisez pas d'accessoires non recommandés par le fabricant.
- La capacité maximale des étagères est de 1,5 kg.
- Cette armoire doit être correctement mise à la terre.
- Tous les codes électriques et de construction locaux doivent être respectés.
- Cette armoire doit être installée par un électricien agréé.
- Cette armoire est destinée à une utilisation en intérieur uniquement et conçue pour un montage encastré.
- Cette armoire n'est pas conçue pour être utilisée dans les zones de douche ou de bain de vapeur.
- Ne mettez pas de liquide à côté de la prise électrique.

NE PAS S'APPUYER OU UTILISER LES ÉTAGÈRES COMME SUPPORT.

AVERTISSEMENT Les Branchements électriques doivent être faits par un électricien agréé et doivent être conformes au Code national de l'électricité et du bâtiment. Ces armoires doivent être branchées à un disjoncteur de classe A 120VCA 20A (disjoncteur de fuite à la terre) si elle sont installées dans des salles de bain et dans tout autre emplacement tel que requis par le Code national de l'électricité et du bâtiment. Lisez attentivement toutes les instructions avant l'utilisation.

Specifications are subject to change without prior notice
Les spécifications sont susceptibles de changer sans préavis

For clarification, please contact Madeli Customer Care at (800) 819-6988 Ext.1 or service@madeli.com
Pour plus de précisions, veuillez contacter le service client Madeli au (800) 819-6988 Ext.1 ou service@madeli.com

Illusion™ Lighted Mirrored Cabinets *Armoires de salle de bain avec miroir éclairé*

Recessed Mount
Montage encastré

Maintenance / Entretien

Do not use abrasive cleansers, or ammonia or vinegar based cleaners on any metal parts or glass areas.

Use only damp cloth with 50/50 water/isopropyl alcohol sprayed on cloth, not the mirror for proper cleaning.

Ne pas utiliser de nettoyants abrasifs ou à base d'ammoniaque ou de vinaigre sur les parties métalliques ou sur les surfaces du miroir.

Utilisez uniquement un chiffon humide imbibé d'un mélange 50/50 d'eau et d'alcool isopropylique pour un nettoyage adéquat.

Features / Caractéristiques

- Unibody Construction
- Two light modes: Warm 2700 kelvin light mood or daylight 4000 kelvin task lighting
- Perimeter lighting in 3 direction: Frontal/Side/Interior
- Defogger(s)
- Built-in Dimmer
- Built-in Digital Memory to save settings
- 3 Starfire Ultra Clear adjustable glass shelve per compartment
- Hafele 110° hinges adjustable in 3 directions
- Door Opening: Push-to-Open Touch latch or Handle provided.

- *Construction monocoque*
- *Deux modes d'éclairage: 2700 kelvin pour ambiance chaleureuse, ou 4000 kelvin pour maquillage.*
- *Éclairage périmétrique dans 3 directions: Frontal/Côté/Intérieur*
- *Désembueur(s)*
- *Gradateur intégré*
- *Mémoire numérique intégrée pour enregistrer les paramètres*
- *Étagères réglables en verre "Starfire Ultra Clear"*
- *Charnières Hafele 110° réglables dans 3 directions*
- *Ouverture de la porte: Loquet à ressort, ou si préféré, une poignée fournie à monter.*

WARNING Electrical connections to the cabinets must be made by a licensed electrician and must comply with the National Electric Code. The cabinets must be wired to a Class A 120VAC 20A GFCI (Ground Fault Circuit Interrupter) if used in bathrooms and any other locations as required by the National Electric Code. Read all instructions carefully before using.

AVERTISSEMENT Les Branchements électriques doivent être faits par un électricien agréé et doivent être conformes au Code national de l'électricité et du bâtiment. Ces armoires doivent être branchées à un disjoncteur de classe A 120VCA 20A (disjoncteur de fuite à la terre) si elle sont installées dans des salles de bain et dans tout autre emplacement tel que requis par le Code national de l'électricité et du bâtiment. Lisez attentivement toutes les instructions avant l'utilisation.

Specifications are subject to change without prior notice
Les spécifications sont susceptibles de changer sans préavis

For clarification, please contact Madeli Customer Care at (800) 819-6988 Ext.1 or service@madeli.com
Pour plus de précisions, veuillez contacter le service client Madeli au (800) 819-6988 Ext.1 ou service@madeli.com

Illusion™ Lighted Mirrored Cabinets
Armoires de salle de bain avec miroir éclairé

Recessed Mount
Montage encastré

User's Guide



← Light
Switch
Window

Operating LumenTouch™ Light and Dimmer

1. Touch the light switch window to activate it if it is not blue.
2. Touch light switch window to turn the light on or off. The light is on if the window is white and off if the window is blue.
3. With the window white, touch and hold the window to increase or dim the brightness to your preferred task level.
The brightness level will be saved and come back to the same intensity when the light is cycled on and off.
4. With the window white, double tap to toggle between 2700 and 4000 kelvin.
5. With the light switch window blue (light off), touch and hold the window to turn the switch window light off for complete darkness.



← Defogger
Switch
Window

Operating the defogger

1. Touch the defogger switch window to activate the switch. The window turns blue.
2. Touch the defogger switch window to turn the defogger on or off. The defogger is on if the window is white and off if the window is blue.
3. With the defogger switch window blue (defogger off), touch and hold the window to turn the switch window light off for complete darkness.

To keep the mirrored cabinet fog free, turn defogger on before using the shower.

READ ALL INSTRUCTIONS CAREFULLY BEFORE USING.

Guide de l'utilisateur



← fenêtre de
l'interrupteur
d'éclairage

Fonctionnement de l'éclairage et du gradateur "LumenTouch™"

1. Touchez la fenêtre de l'interrupteur d'éclairage pour l'activer si elle n'est pas bleue.
2. Touchez la fenêtre pour allumer ou éteindre la lumière. La lumière est allumée si la fenêtre est blanche et éteinte si la fenêtre est bleue.
3. Quand la fenêtre est blanche, touchez et maintenez le doigt sur la fenêtre pour augmenter ou diminuer la luminosité selon vos préférences. La luminosité sera sauvegardée et reviendra à la même intensité quand la lumière sera éteinte et allumée de nouveau.
4. Quand la fenêtre est blanche, tapez la fenêtre deux fois pour changer l'éclairage entre 2700 et 4000 kelvin.
5. Quand la fenêtre est bleue (lumière éteinte), touchez et maintenez le doigt sur la fenêtre pour éteindre la lumière de l'interrupteur pour une obscurité totale.



← la fenêtre de
l'interrupteur
du désembueur

Fonctionnement de désembueur

1. Touchez la fenêtre de l'interrupteur du désembueur pour l'activer. La fenêtre devient bleue.
2. Touchez la fenêtre pour allumer ou éteindre le désembueur. Le désembueur est allumé si la fenêtre est blanche et éteint si la fenêtre est bleue.
3. Quand la fenêtre est bleue (désembueur éteint), touchez et maintenez la fenêtre pour éteindre la lumière de l'interrupteur pour une obscurité totale.

Pour garder l'armoire sans buée, activez le désembueur avant d'utiliser la douche.

LISEZ ATTENTIVEMENT TOUTES LES INSTRUCTIONS AVANT UTILISATION.

Specifications are subject to change without prior notice
Les spécifications sont susceptibles de changer sans préavis

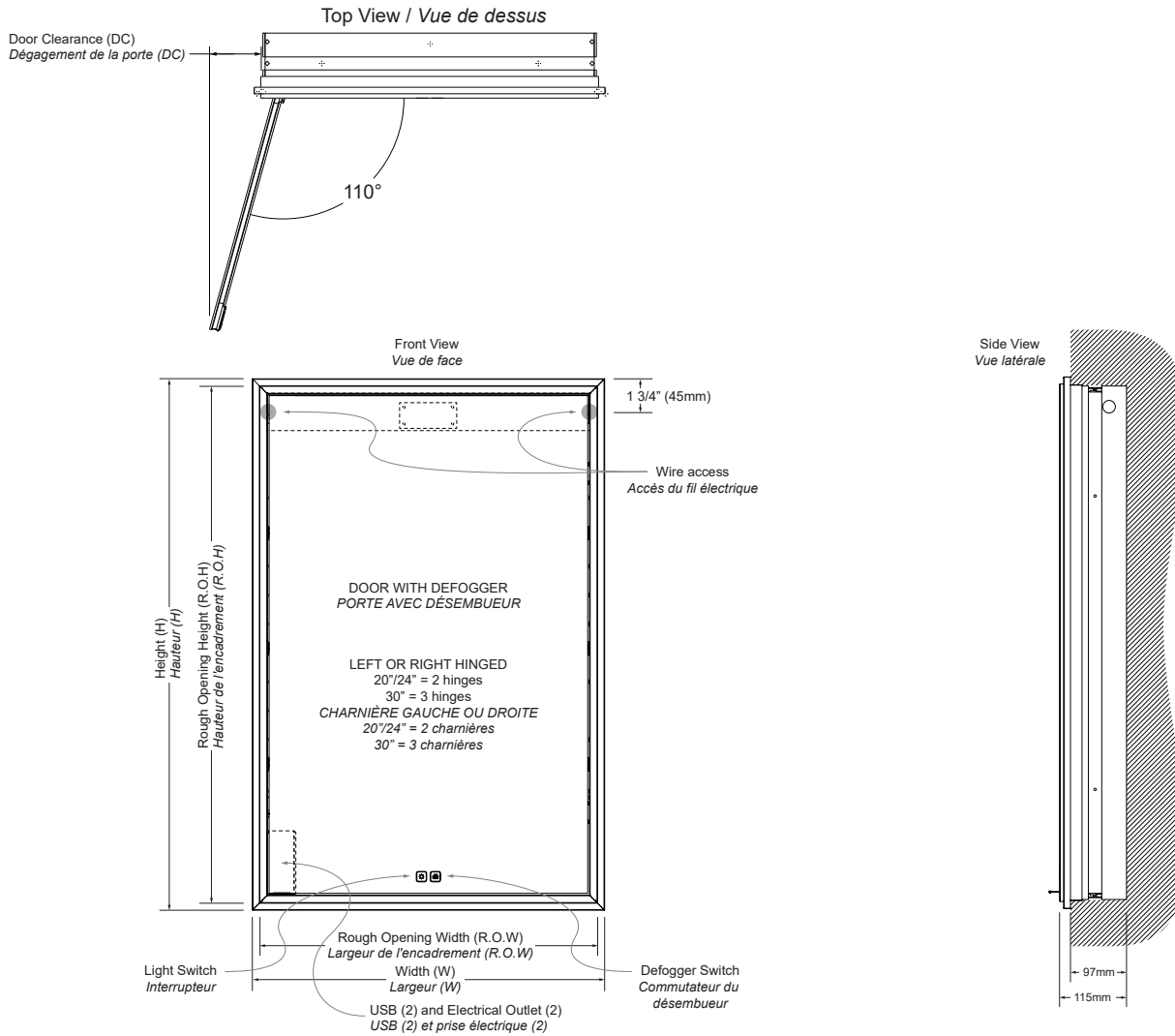
For clarification, please contact Madeli Customer Care at (800) 819-6988 Ext.1 or service@madeli.com
Pour plus de précisions, veuillez contacter le service client Madeli au (800) 819-6988 Ext.1 ou service@madeli.com

Illusion™ Lighted Mirrored Cabinets Armoires de salle de bain avec miroir éclairé

Recessed Mount
Montage encastré

Single Door / Porte simple

Specifications / Spécifications



MODEL / MODÈLE	DC	W	H	R.O.W	R.O.H	Packaging Emballage	Net Weight Poids Net	Gross Weight Poids Brut	Electrical Electricité	Lumen/Kelvin/CRI
MC-IL2030-RM-04-L/R00-XX	5in(126)	20in(508)	30in(762)	19in(483)	29in(737)	24 1/2 x 8 1/4 x 34 5/8	28lbs/14kg	34lbs/17kg	120VAC 60HZ 20A	2015/2700 or 4000/90+
MC-IL2036-RM-04-L/R00-XX	5in(126)	20in(508)	36in(914)	19in(483)	35in(890)	24 1/2 x 8 1/4 x 40 1/2	33lbs/16kg	40lbs/20kg		2257/2700 or 4000/90+
MC-IL2430-RM-04-L/R00-XX	6 3/8in(161)	24in(610)	30in(762)	23in(585)	29in(737)	28 3/8 x 8 1/4 x 34 5/8	33lbs/16kg	40lbs/20kg		2176/2700 or 4000/90+
MC-IL2436-RM-04-L/R00-XX	6 3/8in(161)	24in(610)	36in(914)	23in(585)	35in(890)	28 3/8 x 8 1/4 x 40 1/2	38lbs/19kg	46lbs/23kg		2418/2700 or 4000/90+
MC-IL3030-RM-04-L/R00-XX	8 1/2in(214)	30in(762)	30in(762)	29in(737)	29in(737)	34 5/8 x 8 1/4 x 34 5/8	39lbs/19kg	48lbs/24kg		2418/2700 or 4000/90+
MC-IL3036-RM-04-L/R00-XX	8 1/2in(214)	30in(762)	36in(914)	29in(737)	35in(890)	34 5/8 x 8 1/4 x 40 1/2	47lbs/23kg	56lbs/28kg		2660/2700 or 4000/90+

Specifications are subject to change without prior notice
Les spécifications sont susceptibles de changer sans préavis

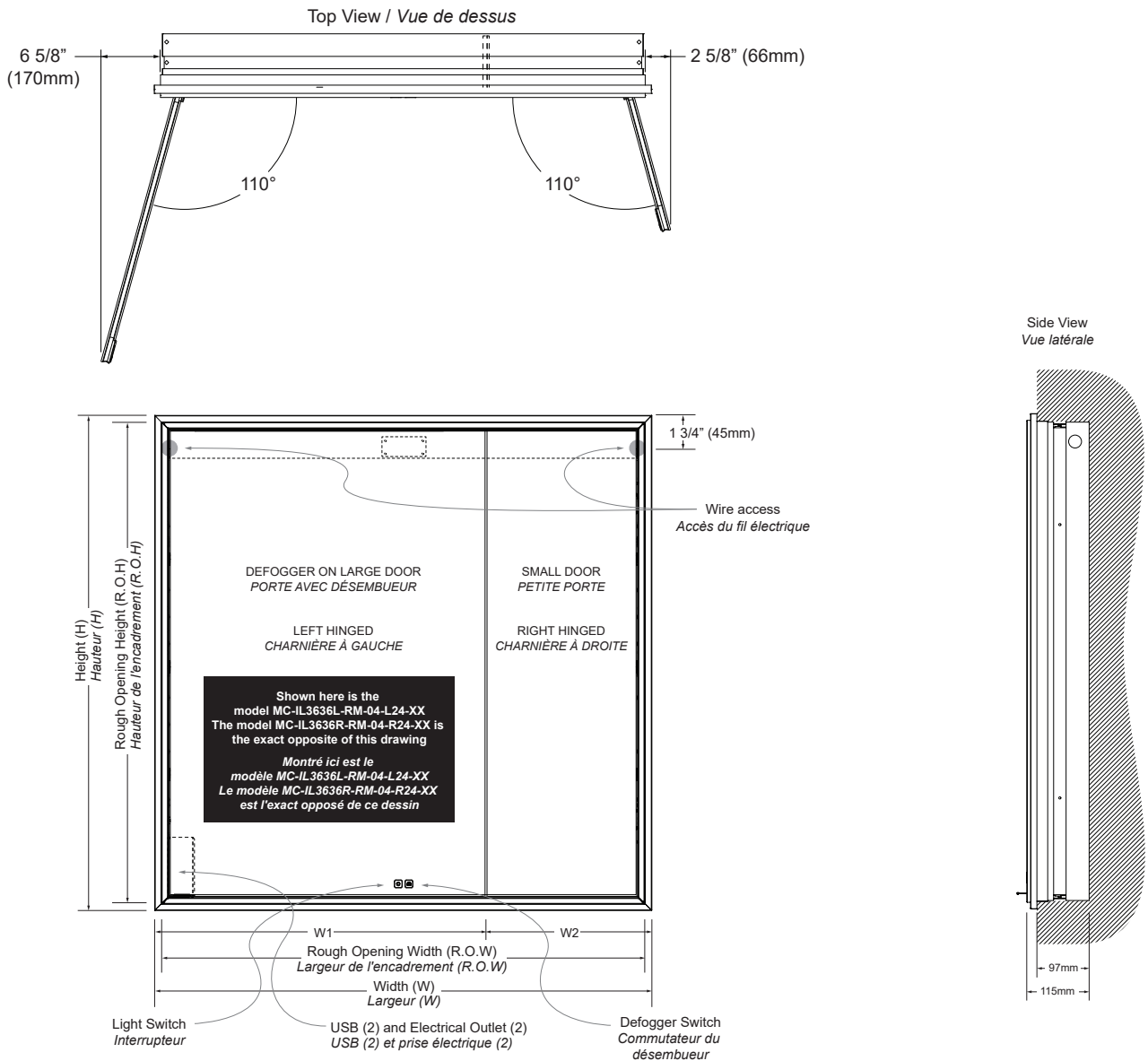
For clarification, please contact Madeli Customer Care at (800) 819-6988 Ext.1 or service@madeli.com
Pour plus de précisions, veuillez contacter le service client Madeli au (800) 819-6988 Ext.1 ou service@madeli.com

Illusion™ Lighted Mirrored Cabinets Armoires de salle de bain avec miroir éclairé

Recessed Mount
Montage encastré

Double Door / Double porte

Specifications / Spécifications



MODEL / MODÈLE	W	W1	W2	H	R.O.W	R.O.H	Packaging Emballage	Net Weight Poids Net	Gross Weight Poids Brut	Electrical Electricité	Lumen/Kelvin/CRI
MC-IL3636L-RM-04-L24-XX	36in (914)	23 1/2in (597.5)	11 1/2in (292.5)	36in (914)	35in (890)	35in (890)	40 1/2 x 8 1/4 x 40 1/2	56lb 28kg	66lb 33kg	120VAC 60HZ 20A	2902/2700 or 4000/90+
MC-IL3636R-RM-04-R24-XX	36in (914)	11 1/2in (292.5)	23 1/2in (597.5)	36in (914)	35in (890)	35in (890)	40 1/2 x 8 1/4 x 40 1/2	56lb 28kg	66lb 33kg		2902/2700 or 4000/90+

Specifications are subject to change without prior notice
Les spécifications sont susceptibles de changer sans préavis

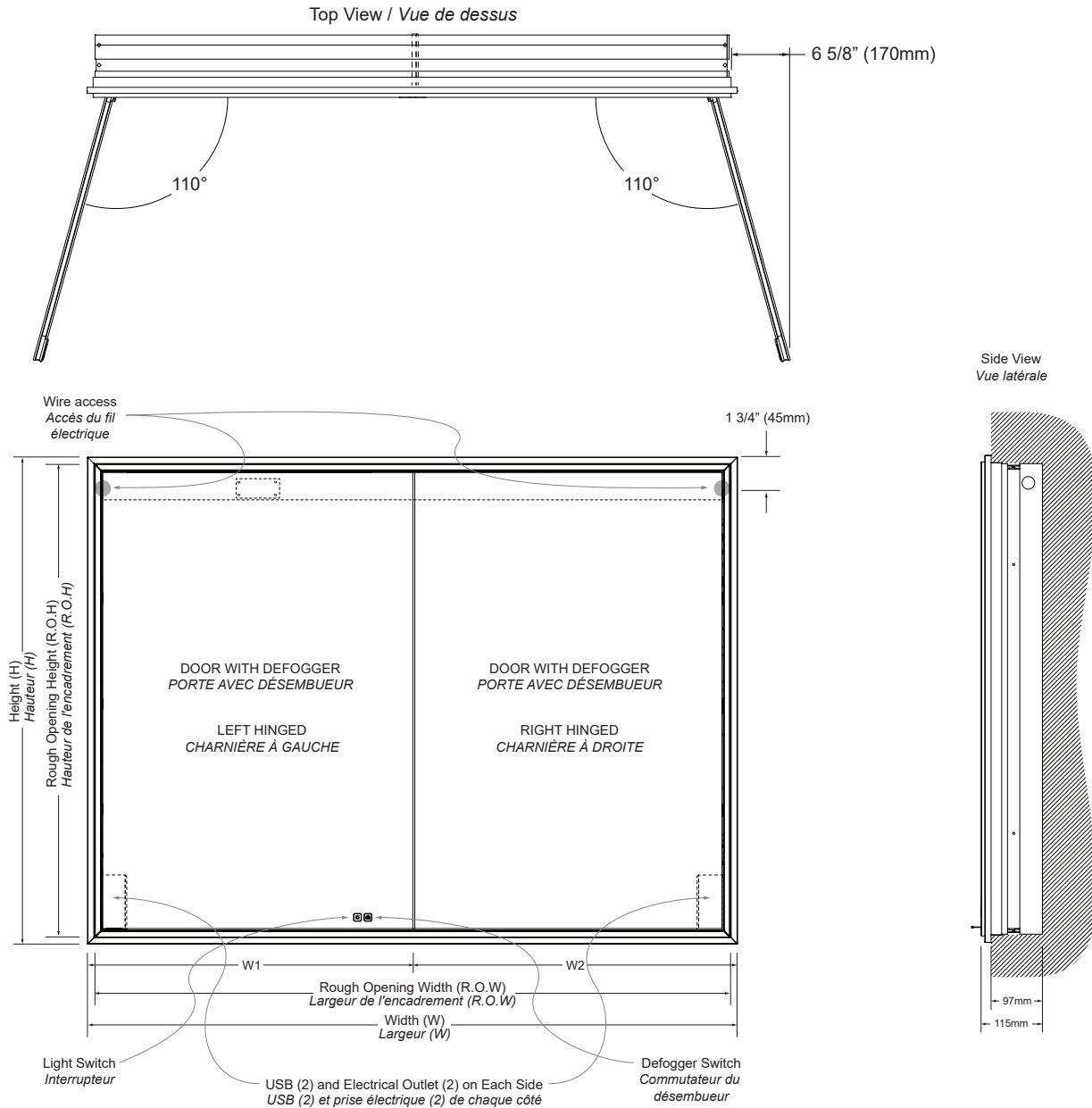
For clarification, please contact Madeli Customer Care at (800) 819-6988 Ext.1 or service@madeli.com
Pour plus de précisions, veuillez contacter le service client Madeli au (800) 819-6988 Ext.1 ou service@madeli.com

Illusion™ Lighted Mirrored Cabinets Armoires de salle de bain avec miroir éclairé

Recessed Mount
Montage encastré

Double Door / Double porte

Specifications / Spécifications



MODEL / MODÈLE	W	W1	W2	H	R.O.W	R.O.H	Packaging Emballage	Net Weight Poids Net	Gross Weight Poids Brut	Electrical Electricité	Lumen/Kelvin/CRI
MC-IL4836D-RM-04-000-XX	48in (1219)	23 1/2in (597)	23 1/2in (597)	36in (914)	47in (1194)	35in (890)	52 1/2 x 8 1/4 x 40 1/2	74lbs 37kg	86lbs 43kg	120VAC 60HZ 20A	3385/2700 or 4000/90+

Specifications are subject to change without prior notice
Les spécifications sont susceptibles de changer sans préavis

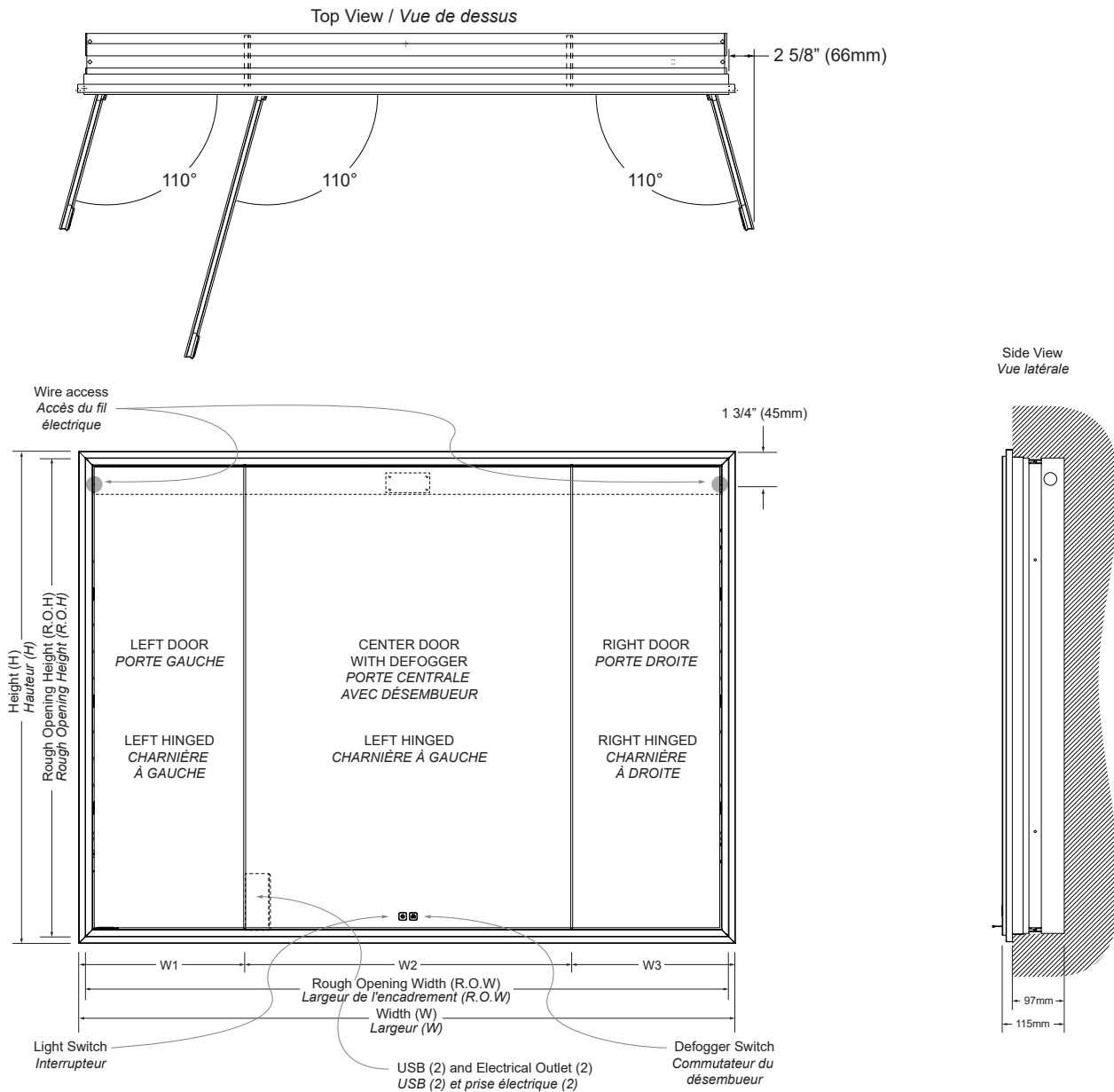
For clarification, please contact Madeli Customer Care at (800) 819-6988 Ext.1 or service@madeli.com
Pour plus de précisions, veuillez contacter le service client Madeli au (800) 819-6988 Ext.1 ou service@madeli.com

Illusion™ Lighted Mirrored Cabinets Armoires de salle de bain avec miroir éclairé

Recessed Mount
Montage encastré

Triple Door / Triple porte

Specifications / Spécifications



MODEL / MODÈLE	W	W1	W2	W3	H	R.O.W	R.O.H	Packaging Emballage	Net Weight Poids Net	Gross Weight Poids Brut	Electrical Electricité	Lumen/Kelvin/CRI
MC-IL4836C-RM-04-000-XX	48in (1219)	11 1/2in (292)	24in (610)	11 1/2in (292)	36in (914)	47in (1194)	35in (890)	52 1/2 x 8 1/4 x 40 1/2	74lbs 37kg	86lbs 43kg	120VAC 60HZ 20A	3385/2700 or 4000/90+

Specifications are subject to change without prior notice
Les spécifications sont susceptibles de changer sans préavis

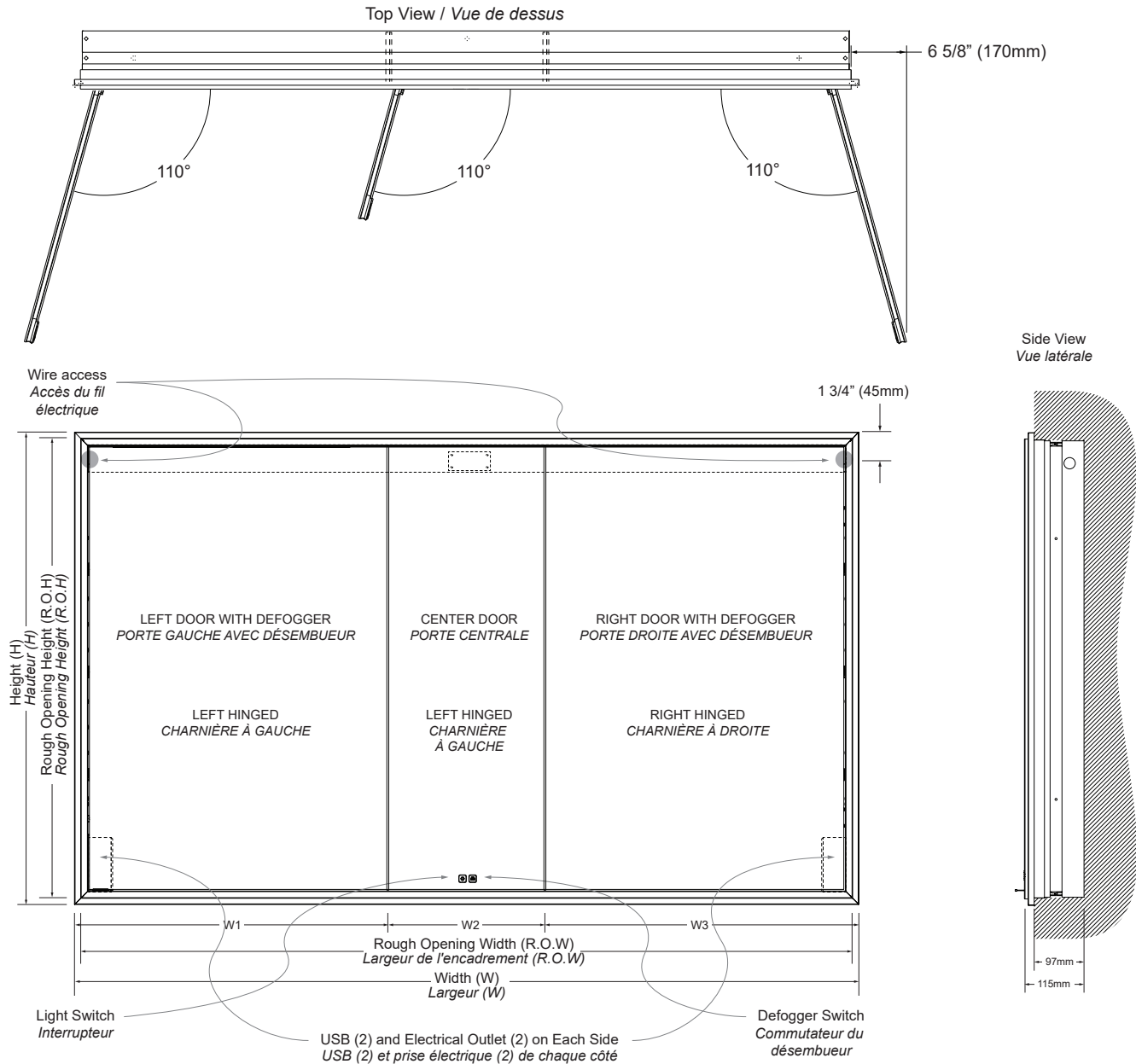
For clarification, please contact Madeli Customer Care at (800) 819-6988 Ext.1 or service@madeli.com
Pour plus de précisions, veuillez contacter le service client Madeli au (800) 819-6988 Ext.1 ou service@madeli.com

Illusion™ Lighted Mirrored Cabinets Armoires de salle de bain avec miroir éclairé

Recessed Mount
Montage encastré

Triple Door / Triple porte

Specifications / Spécifications



MODEL / MODÈLE	W	W1	W2	W3	H	R.O.W	R.O.H	Packaging Emballage	Net Weight Poids Net	Gross Weight Poids Brut	Electrical Électricité	Lumen/Kelvin/CRI
MC-IL6036D-RM-04-000-XX	60in (1524)	23 1/2in (597)	12in (305)	23 1/2in (597)	36in (914)	59in (1499)	35in (890)	64 1/2 x 8 1/4 x 40 1/2	92lbs 46kg	106lbs 53kg	120VAC 60HZ 20A	3869/2700 or 4000/90+

Specifications are subject to change without prior notice
Les spécifications sont susceptibles de changer sans préavis

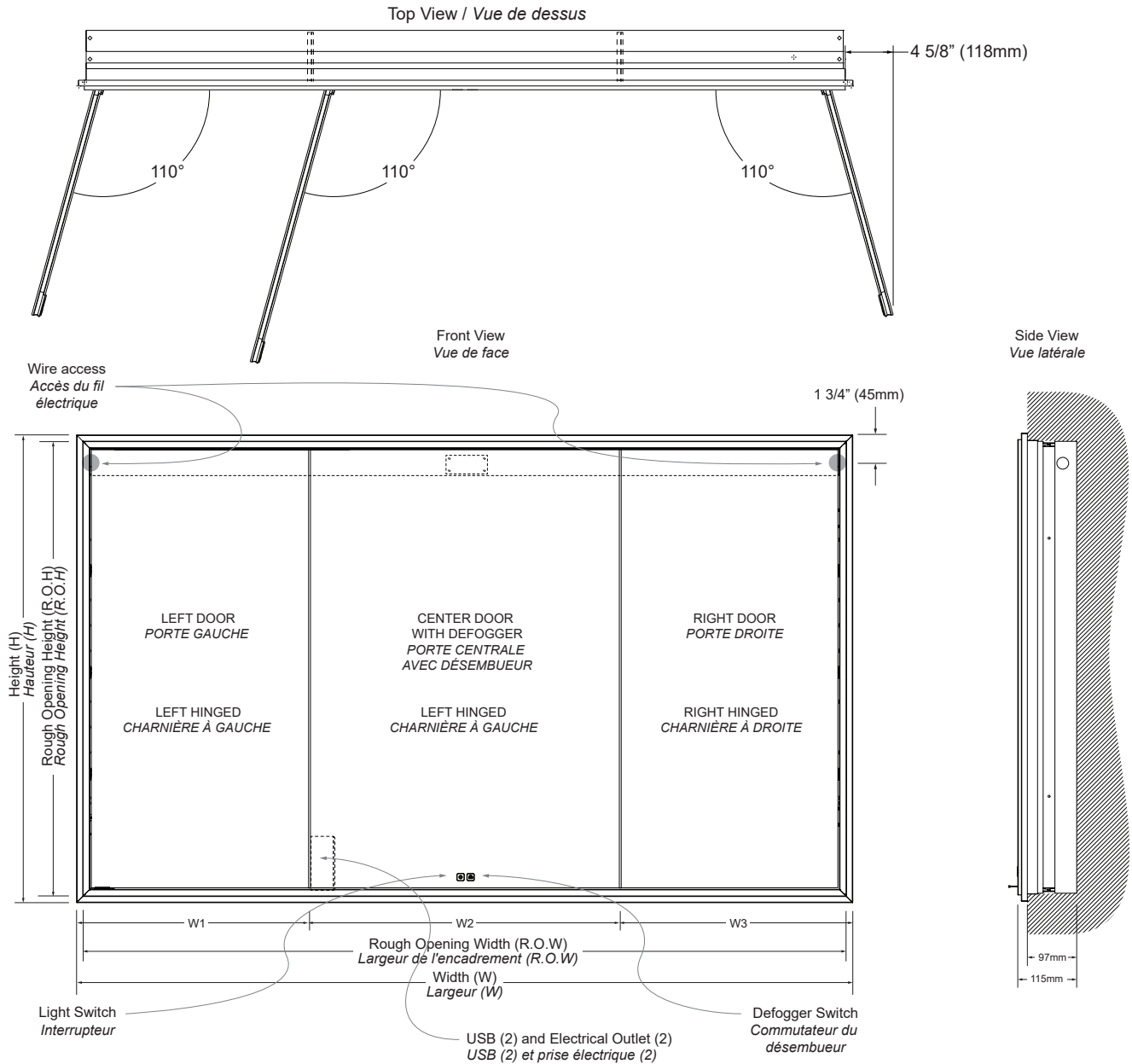
For clarification, please contact Madeli Customer Care at (800) 819-6988 Ext.1 or service@madeli.com
Pour plus de précisions, veuillez contacter le service client Madeli au (800) 819-6988 Ext.1 ou service@madeli.com

Illusion™ Lighted Mirrored Cabinets Armoires de salle de bain avec miroir éclairé

Recessed Mount
Montage encastré

Triple Door / Triple porte

Specifications / Spécifications



MODEL / MODÈLE	W	W1	W2	W3	H	R.O.W	R.O.H	Packaging Emballage	Net Weight Poids Net	Gross Weight Poids Brut	Electrical Électricité	Lumen/Kelvin/CRI
MC-IL6036C-RM-04-000-XX	60in (1524)	17 1/2in (445)	24in (610)	17 1/2in (445)	36in (914)	59in (1499)	35in (890)	64 1/2 x 8 1/4 x 40 1/2	92lbs 46kg	106lbs 53kg	120VAC 60HZ 20A	3869/2700 or 4000/90+

Specifications are subject to change without prior notice
Les spécifications sont susceptibles de changer sans préavis

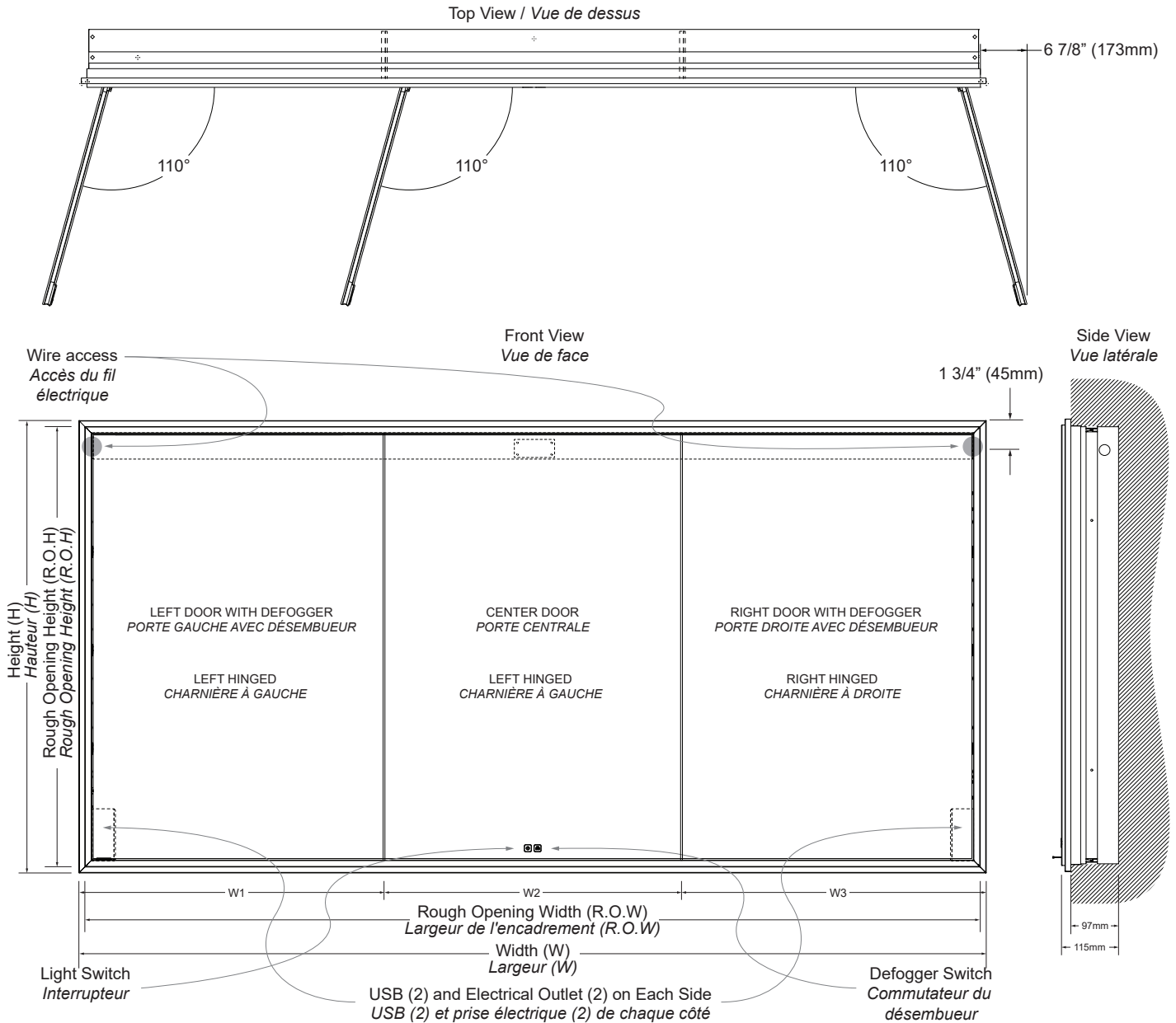
For clarification, please contact Madeli Customer Care at (800) 819-6988 Ext.1 or service@madeli.com
Pour plus de précisions, veuillez contacter le service client Madeli au (800) 819-6988 Ext.1 ou service@madeli.com

Illusion™ Lighted Mirrored Cabinets Armoires de salle de bain avec miroir éclairé

Recessed Mount
Montage encastré

Triple Door / Triple porte

Specifications / Spécifications



MODEL / MODÈLE	W	W1	W2	W3	H	R.O.W	R.O.H	Packaging / Emballage	Net Weight / Poids Net	Gross Weight / Poids Brut	Electrical / Electricité	Lumen/Kelvin/CRI
MC-IL7236D-RM-04-000-XX	72in (1829)	23 1/2in (601)	23 1/2in (601)	23 1/2in (601)	36in (914)	71in (1804)	35in (890)	76 1/2 x 8 1/4 x 40 1/2	110lbs 55kg	126lbs 63kg	120VAC 60HZ 20A	4352/2700 or 4000/90+

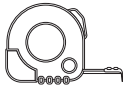
Specifications are subject to change without prior notice
Les spécifications sont susceptibles de changer sans préavis

For clarification, please contact Madeli Customer Care at (800) 819-6988 Ext.1 or service@madeli.com
Pour plus de précisions, veuillez contacter le service client Madeli au (800) 819-6988 Ext.1 ou service@madeli.com

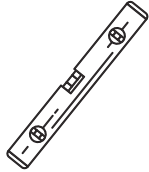
Illusion™ Lighted Mirrored Cabinets Armoires de salle de bain avec miroir éclairé

Recessed Mount
Montage encastré

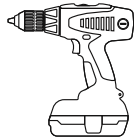
Tools and Materials / Outils et matériaux



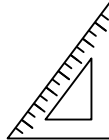
Tape Measure
Mètre ruban



Level
Niveau



Drill
Perceuse



Square
Équerre



Phillips Screwdriver
Tournevis Philips

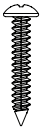


Drill Bit
Mèche



Pencil
Crayon

Parts Box / Boîte de pièces



Mounting Screws
Wood frame attachment
Vis pour fixation sur
cadre en bois
(x4)

For Sizes
20/24/30



Shelf Pegs

Support d'étagère
30"H: x12 per compartment
30"H: x12 par compartiment
36"H: x16 per compartment
36"H: x16 par compartiment

For Sizes
36/48/60/72

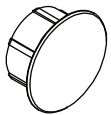


Shelf Hole Caps

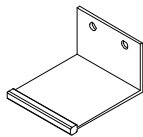
Bouchon pour trou
30"H: x24 per compartment
30"H: x24 par compartiment
36"H: x36 per compartment
36"H: x36 par compartiment



Screw Caps
Bouchon pour trou
(x4)



Wire Access Cap
Capuchons d'accès aux fils
(x1)



Handle (optional)
Poignée (facultatif)
(1 per door)
(1 par porte)



Strain Relief
Serre-Câble
(x1)

WARNING Electrical connections to the cabinets must be made by a licensed electrician and must comply with the National Electric Code. The cabinets must be wired to a Class A 120VAC 20A GFCI (Ground Fault Circuit Interrupter) if used in bathrooms and any other locations as required by the National Electric Code. Read all instructions carefully before using.

AVERTISSEMENT Les Branchements électriques doivent être faits par un électricien agréé et doivent être conformes au Code national de l'électricité et du bâtiment. Ces armoires doivent être branchées à un disjoncteur de classe A 120VCA 20A (disjoncteur de fuite à la terre) si elle sont installées dans des salles de bain et dans tout autre emplacement tel que requis par le Code national de l'électricité et du bâtiment. Lisez attentivement toutes les instructions avant l'utilisation.

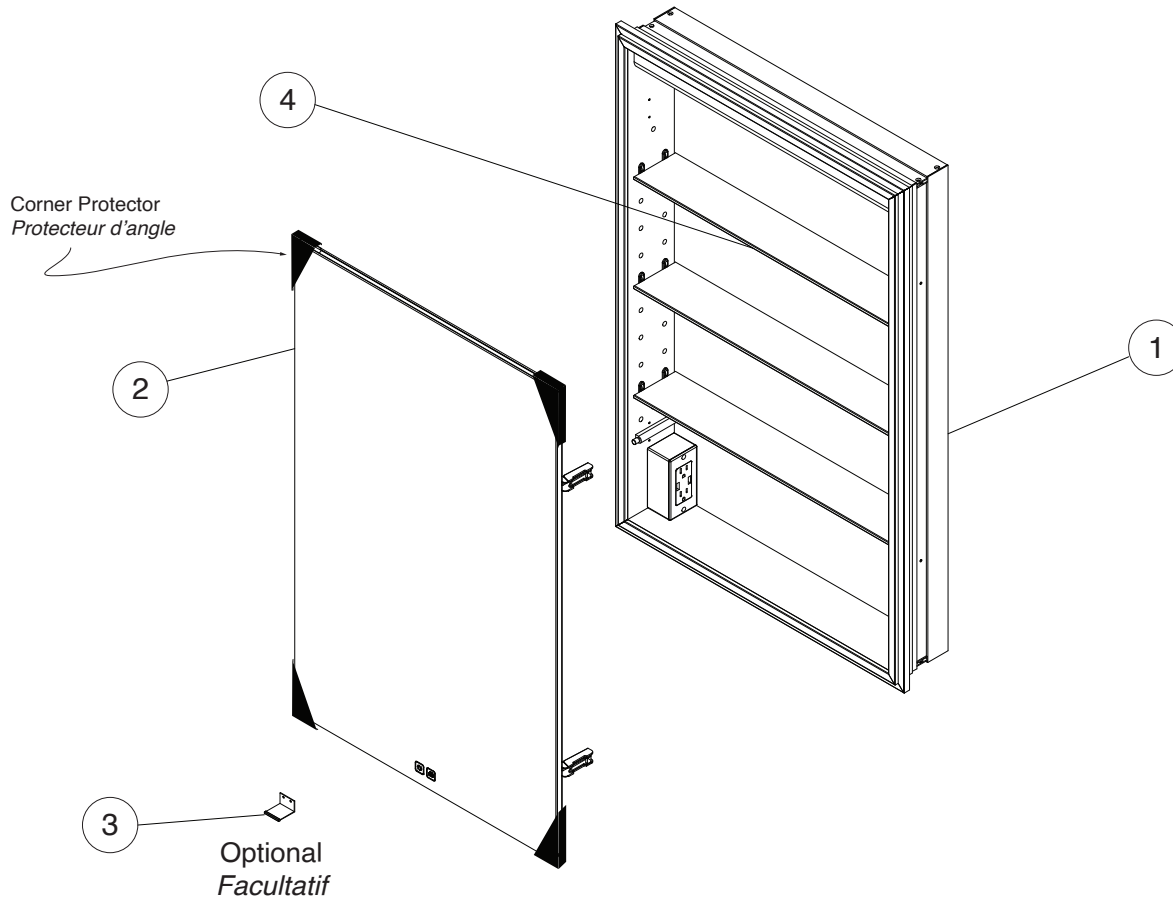
Specifications are subject to change without prior notice
Les spécifications sont susceptibles de changer sans préavis

For clarification, please contact Madeli Customer Care at (800) 819-6988 Ext.1 or service@madeli.com
Pour plus de précisions, veuillez contacter le service client Madeli au (800) 819-6988 Ext.1 ou service@madeli.com

Illusion™ Lighted Mirrored Cabinets Armoires de salle de bain avec miroir éclairé

Recessed Mount
Montage encastré

Assembly Parts / Pièces d'assemblage



Part List / Liste des pièces

ITEM #	DESCRIPTION / DESCRIPTION
1	Main frame / Cadre principal
2	Door / Porte
3	Handle (optional) / Poignée (facultatif)
4	Glass Shelves / Étagères en verre (30" H = 3 Shelves / 36" H = 4 Shelves)

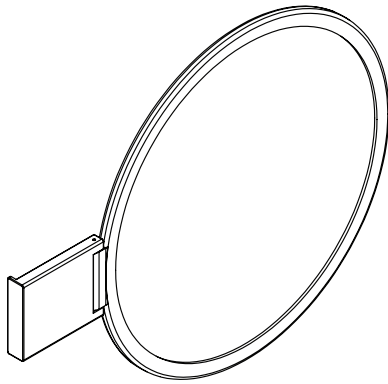
Specifications are subject to change without prior notice
Les spécifications sont susceptibles de changer sans préavis

For clarification, please contact Madeli Customer Care at (800) 819-6988 Ext.1 or service@madeli.com
Pour plus de précisions, veuillez contacter le service client Madeli au (800) 819-6988 Ext.1 ou service@madeli.com

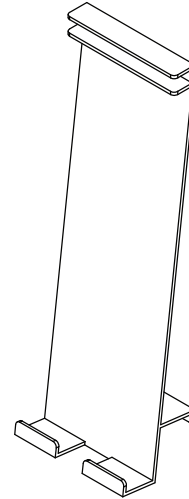
Illusion™ Lighted Mirrored Cabinets
Armoires de salle de bain avec miroir éclairé

Recessed Mount
Montage encastré

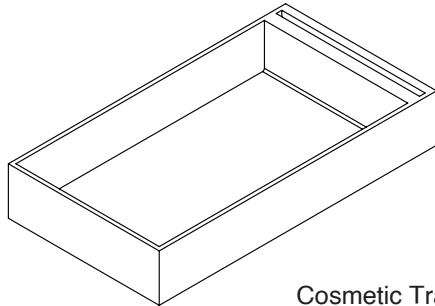
Accessories / Accessoires



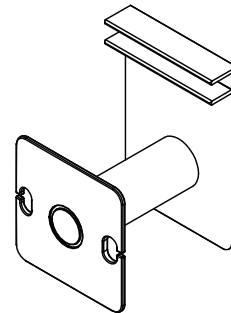
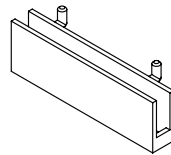
3X Magnifying Mirror
Miroir grossissant 3X



Phone Holder
Support téléphone

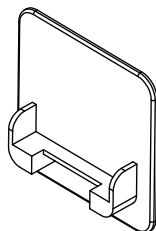


Cosmetic Tray & Bracket
Plateau de rangement de maquillage et support

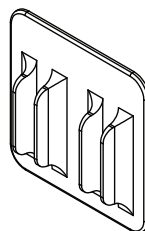


Cord Organizer
Organisateur de câble

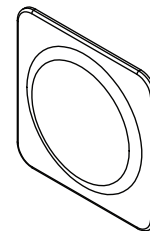
Silicone Organizers:
Organisateurs en silicone:



Hand Shaver
Rasoir à main



Toothbrushes
Brosses à dents



Scissors/Tweezer
Ciseaux/Pince à épiler

Specifications are subject to change without prior notice
Les spécifications sont susceptibles de changer sans préavis

For clarification, please contact Madeli Customer Care at (800) 819-6988 Ext.1 or service@madeli.com
Pour plus de précisions, veuillez contacter le service client Madeli au (800) 819-6988 Ext.1 ou service@madeli.com

Illusion™ Lighted Mirrored Cabinets Armoires de salle de bain avec miroir éclairé

Recessed Mount
Montage encastré

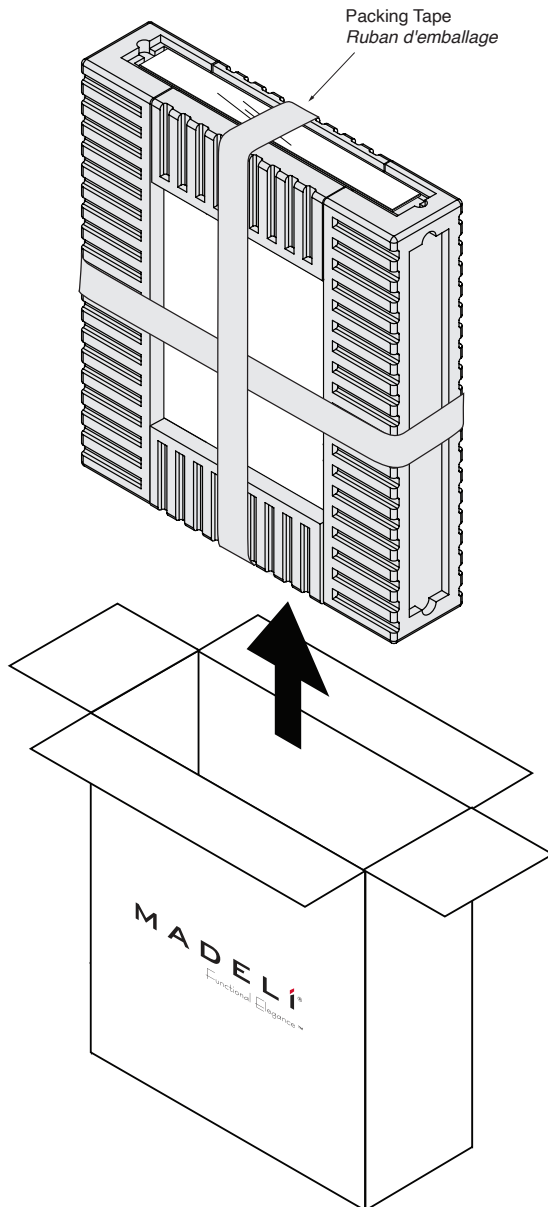
Installation / Installation

Step 1: Unpacking the cabinet

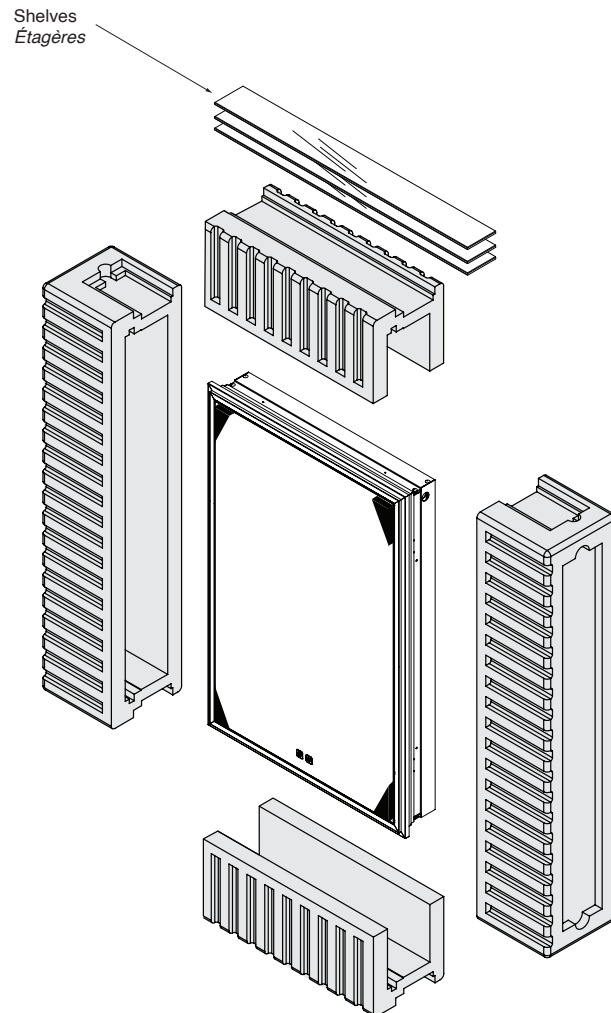
- Remove the cabinet with its styrofoam packaging out of the box and place on a plane surface with the mirror facing up.
- Cut packing tape and remove the glass shelves. Store in safe place.

Étape 1: Déballez l'armoire

- Sortez l'armoire et son emballage polystyrène de la boîte et placez-les sur une surface plane avec le miroir vers le haut.
- Couper le ruban d'emballage et enlevez les étagères en verre. Mettez-les dans un endroit sûr.



Maintain the cabinet in its original packaging until needed for installation for its protection.
Garder l'armoire dans son emballage d'origine jusqu'à son installation pour sa protection.



Specifications are subject to change without prior notice
Les spécifications sont susceptibles de changer sans préavis

For clarification, please contact Madeli Customer Care at (800) 819-6988 Ext.1 or service@madeli.com
Pour plus de précisions, veuillez contacter le service client Madeli au (800) 819-6988 Ext.1 ou service@madeli.com

Illusion™ Lighted Mirrored Cabinets Armoires de salle de bain avec miroir éclairé

Recessed Mount
Montage encastré

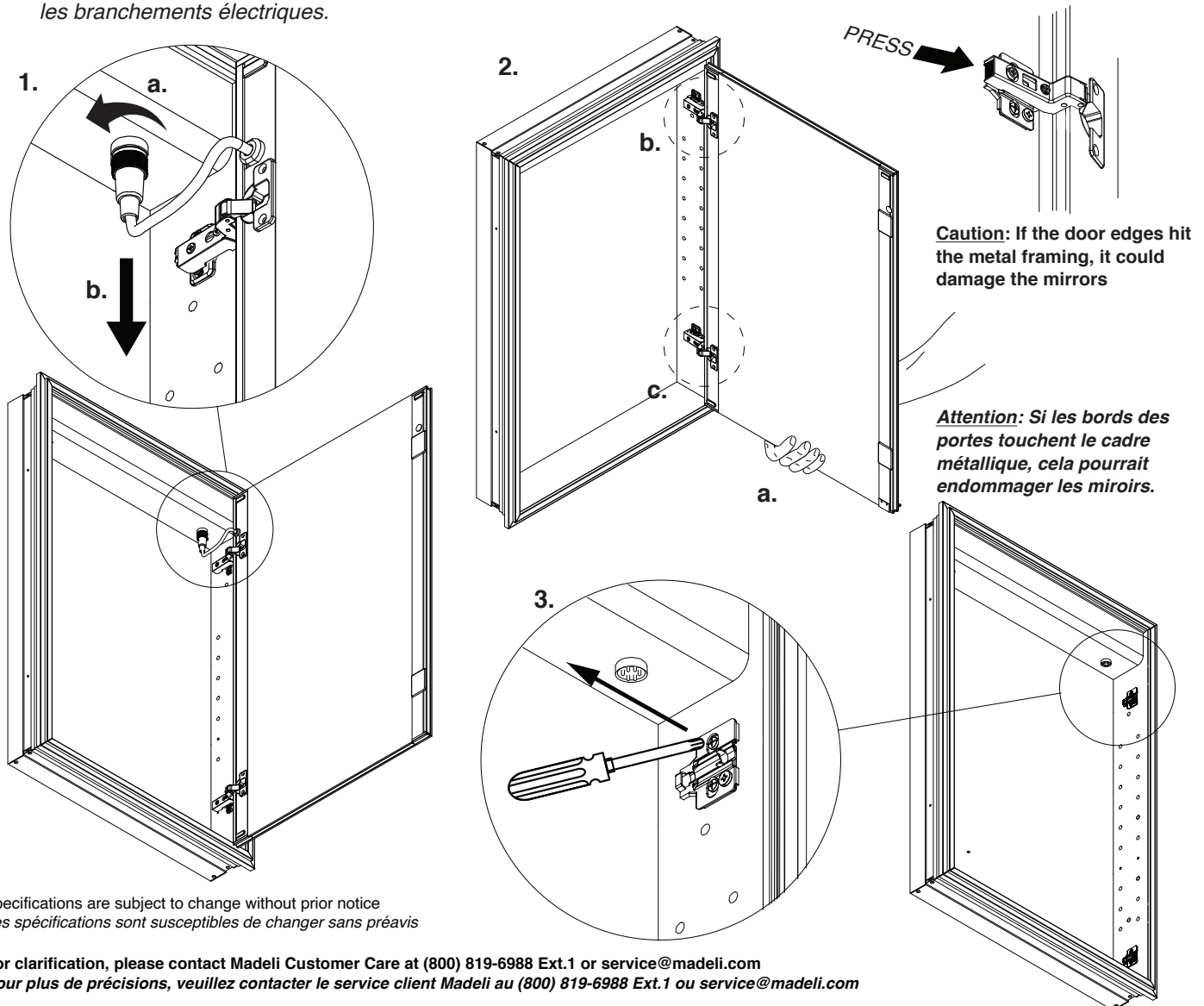
Installation / Installation

Step 2: Removing door(s)

- 1) Disconnect the cable by turning the nut clockwise and then pulling the cord down.
- 2) Open door at 90 degrees and use one hand to hold and balance the door from bottom edge. Using your free hand, detach the door's TOP HINGE FIRST while holding the door stable. Proceed detaching the lower hinge(s) while holding the door stable and carefully remove the door and place it on a soft surface to avoid damaging the mirrors.
- 3) Remove the top hinges bracket to allow top cover to open for electrical connections.

Étape 2: Enlever la/les porte(s)

- 1) Débranchez le câble en tournant l'écrou dans le sens des aiguilles d'une montre, puis en tirant le cordon vers le bas.
- 2) Ouvrez la porte à 90 degrés et utilisez une main pour tenir et équilibrer la porte à partir du bord inférieur. À l'aide de votre main libre, détachez d'abord la CHARNIÈRE SUPÉRIEURE de la porte tout en maintenant la porte stable. Continuez à détacher la ou les charnières inférieures tout en maintenant la porte stable et retirez délicatement la porte et placez-la sur une surface molle pour éviter d'endommager les miroirs.
- 3) Dévissez le support de la charnière supérieure pour permettre au couvercle supérieur de s'ouvrir pour faire les branchements électriques.



Specifications are subject to change without prior notice
Les spécifications sont susceptibles de changer sans préavis

For clarification, please contact Madeli Customer Care at (800) 819-6988 Ext.1 or service@madeli.com
Pour plus de précisions, veuillez contacter le service client Madeli au (800) 819-6988 Ext.1 ou service@madeli.com

Illusion™ Lighted Mirrored Cabinets Armoires de salle de bain avec miroir éclairé

Recessed Mount
Montage encastré

Installation / Installation

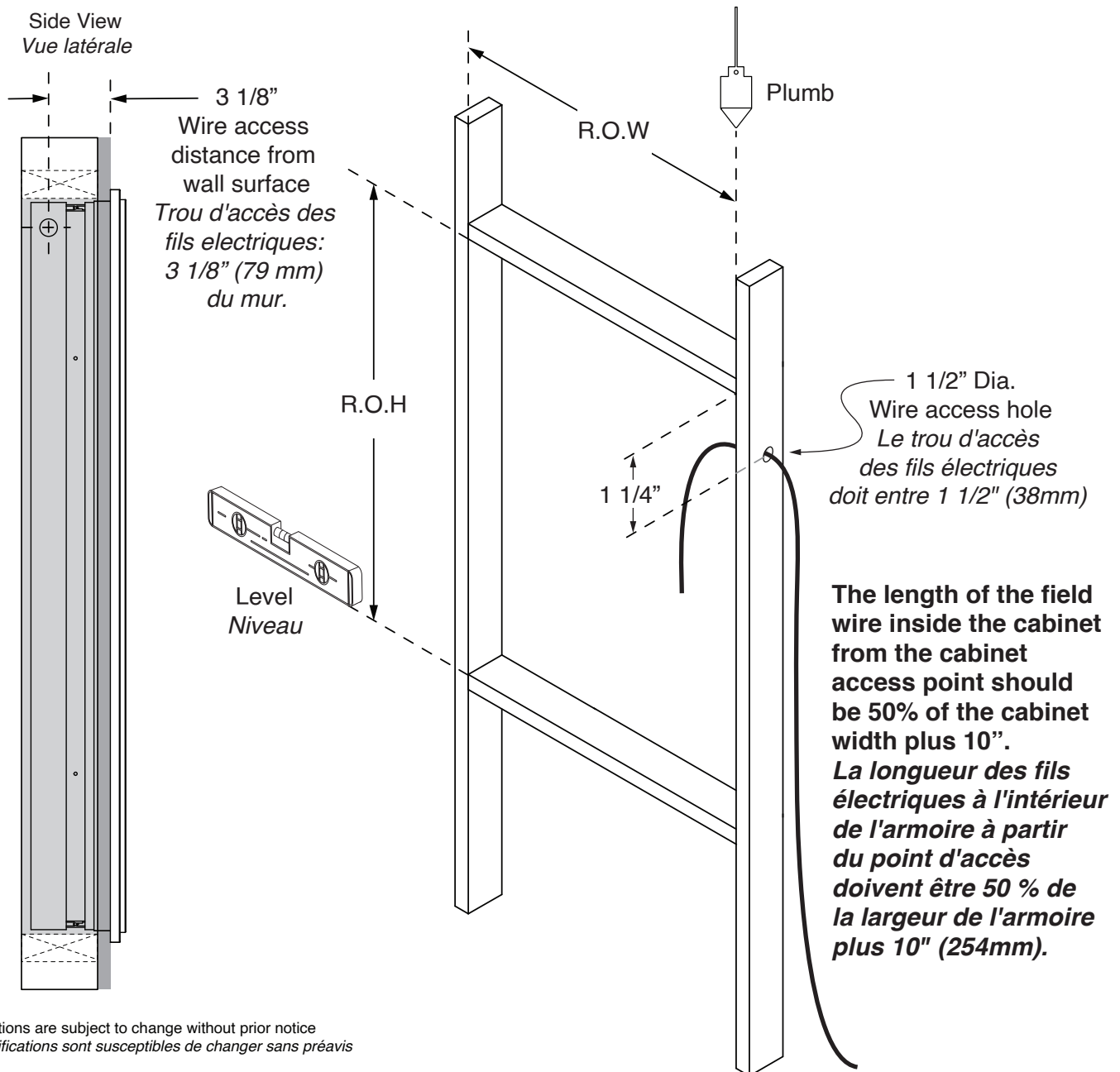
Step 3: Preparing framed opening

Build framing as shown below according to your specific rough opening dimensions. See pages 7 to 13. Prepare wire access hole on framing as shown below and run wire through it.

Étape 3: Construire le cadre d'encastrement

Construisez le cadre d'encastrement comme indiqué ci-dessous en fonction des dimensions des cadres spécifiques indiquées sur les pages 7 à 13.

Préparez le point d'accès du fil électrique sur la charpente comme illustré ci-dessous et faites passer le fil à travers celui-ci.



Specifications are subject to change without prior notice
Les spécifications sont susceptibles de changer sans préavis

For clarification, please contact Madeli Customer Care at (800) 819-6988 Ext.1 or service@madeli.com
Pour plus de précisions, veuillez contacter le service client Madeli au (800) 819-6988 Ext.1 ou service@madeli.com

Illusion™ Lighted Mirrored Cabinets *Armoires de salle de bain avec miroir éclairé*

Recessed Mount
Montage encastré

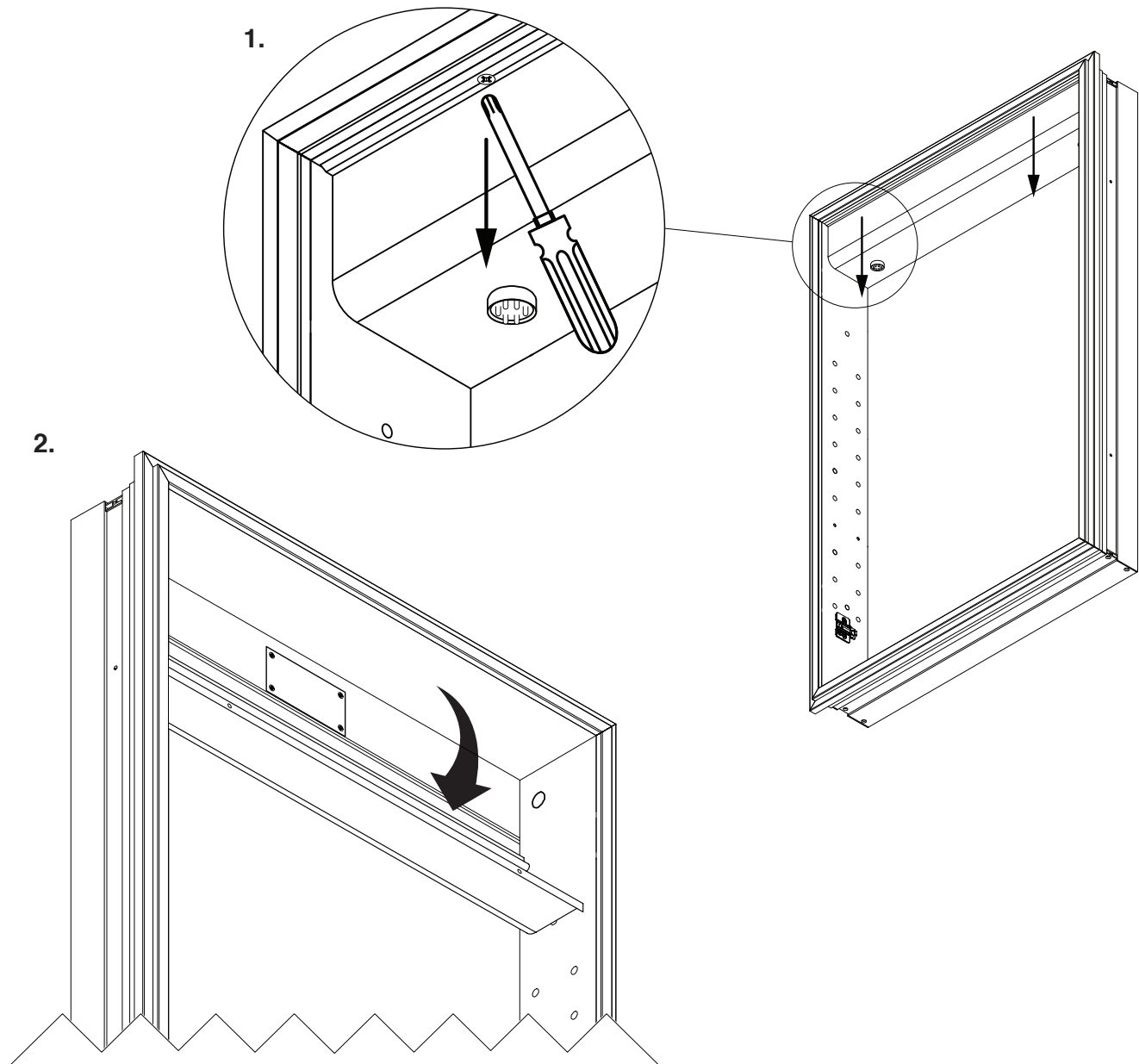
Installation / Installation

Step 4: Opening the electrical compartment cover

1) Unscrew the electrical compartment cover and open it.

Étape 4: Ouvrir le couvercle du compartiment électrique

1) Dévisser le couvercle du compartiment électrique et ouvrez-le.



Specifications are subject to change without prior notice
Les spécifications sont susceptibles de changer sans préavis

For clarification, please contact Madeli Customer Care at (800) 819-6988 Ext.1 or service@madeli.com
Pour plus de précisions, veuillez contacter le service client Madeli au (800) 819-6988 Ext.1 ou service@madeli.com

Illusion™ Lighted Mirrored Cabinets Armoires de salle de bain avec miroir éclairé

Recessed Mount
Montage encastré

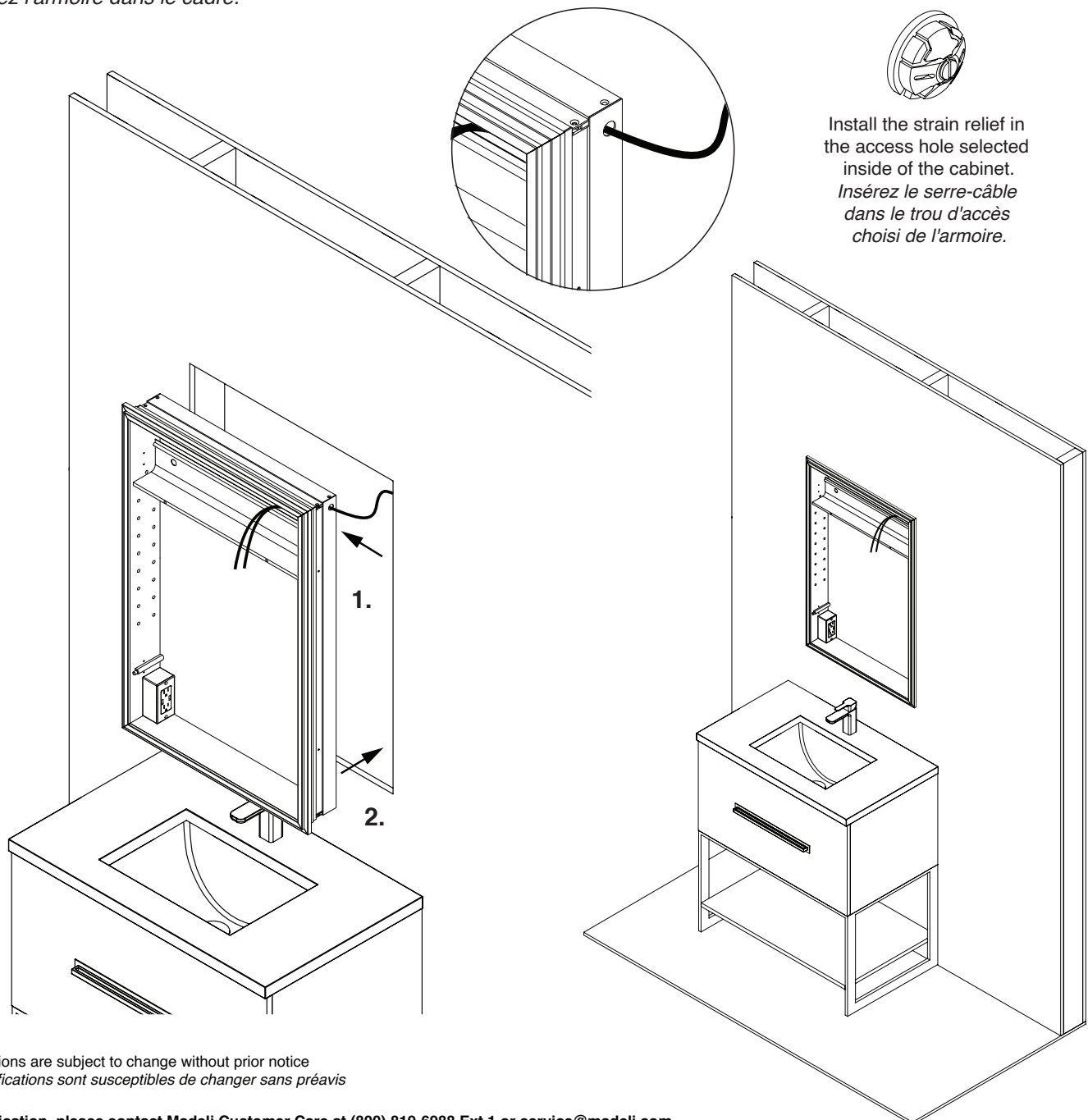
Installation / Installation

Step 5: Placing the cabinet in the framed opening

Hold the cabinet next to the opening. Run the wires through the access hole on the right or left side of the cabinet and then place cabinet in the opening.

Étape 5: Mettre l'armoire dans le cadre d'encastrement

Tenez l'armoire à côté du cadre. Faites passer les fils à travers le trou d'accès du côté droite ou gauche de l'armoire et placez l'armoire dans le cadre.



Install the strain relief in the access hole selected inside of the cabinet.
Insérez le serre-câble dans le trou d'accès choisi de l'armoire.

Specifications are subject to change without prior notice
Les spécifications sont susceptibles de changer sans préavis

For clarification, please contact Madeli Customer Care at (800) 819-6988 Ext.1 or service@madeli.com
Pour plus de précisions, veuillez contacter le service client Madeli au (800) 819-6988 Ext.1 ou service@madeli.com

Illusion™ Lighted Mirrored Cabinets Armoires de salle de bain avec miroir éclairé

Recessed Mount
Montage encastré

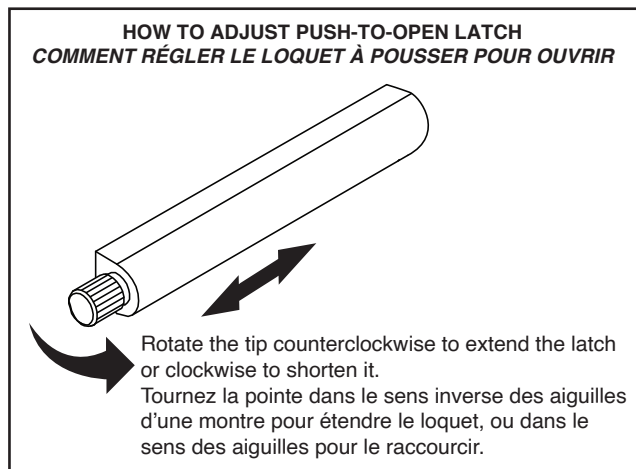
Installation / Installation

Step 6: Screwing the cabinet to the wood frame

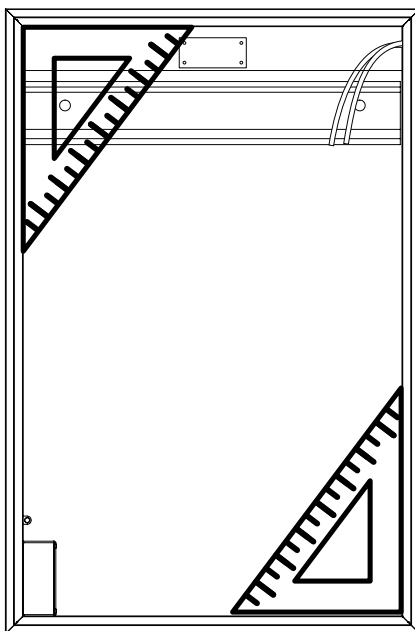
Secure the cabinet in place with screws as shown below. Then, use a square in opposite sides of cabinet to make sure all corners are at 90 degrees. Adjust as needed. Do not overtighten. Install screw caps.

Étape 6: Visser l'armoire dans le cadre en bois

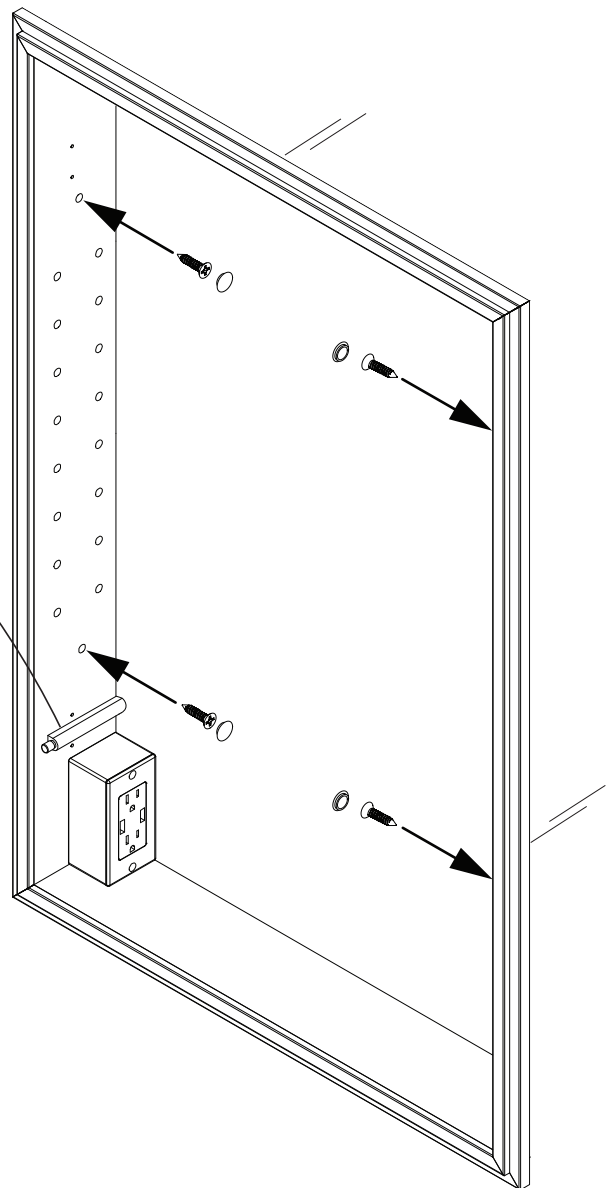
Vissez l'armoire en place comme indiqué ci-dessous. Ensuite, utilisez une équerre sur les côtés opposés de l'armoire pour vous assurer que tous les angles sont à 90 degrés. Ajustez si nécessaire. Ne pas trop serrer. Installez les bouchons pour trou.



2.



1.



Specifications are subject to change without prior notice
Les spécifications sont susceptibles de changer sans préavis

For clarification, please contact Madeli Customer Care at (800) 819-6988 Ext.1 or service@madeli.com
Pour plus de précisions, veuillez contacter le service client Madeli au (800) 819-6988 Ext.1 ou service@madeli.com

Illusion™ Lighted Mirrored Cabinets Armoires de salle de bain avec miroir éclairé

Recessed Mount
Montage encastré

Installation / Installation

Step 7: Connecting electrical wiring

Connect the wires according to the diagram below.

Étape 7: Brancher les fils électriques

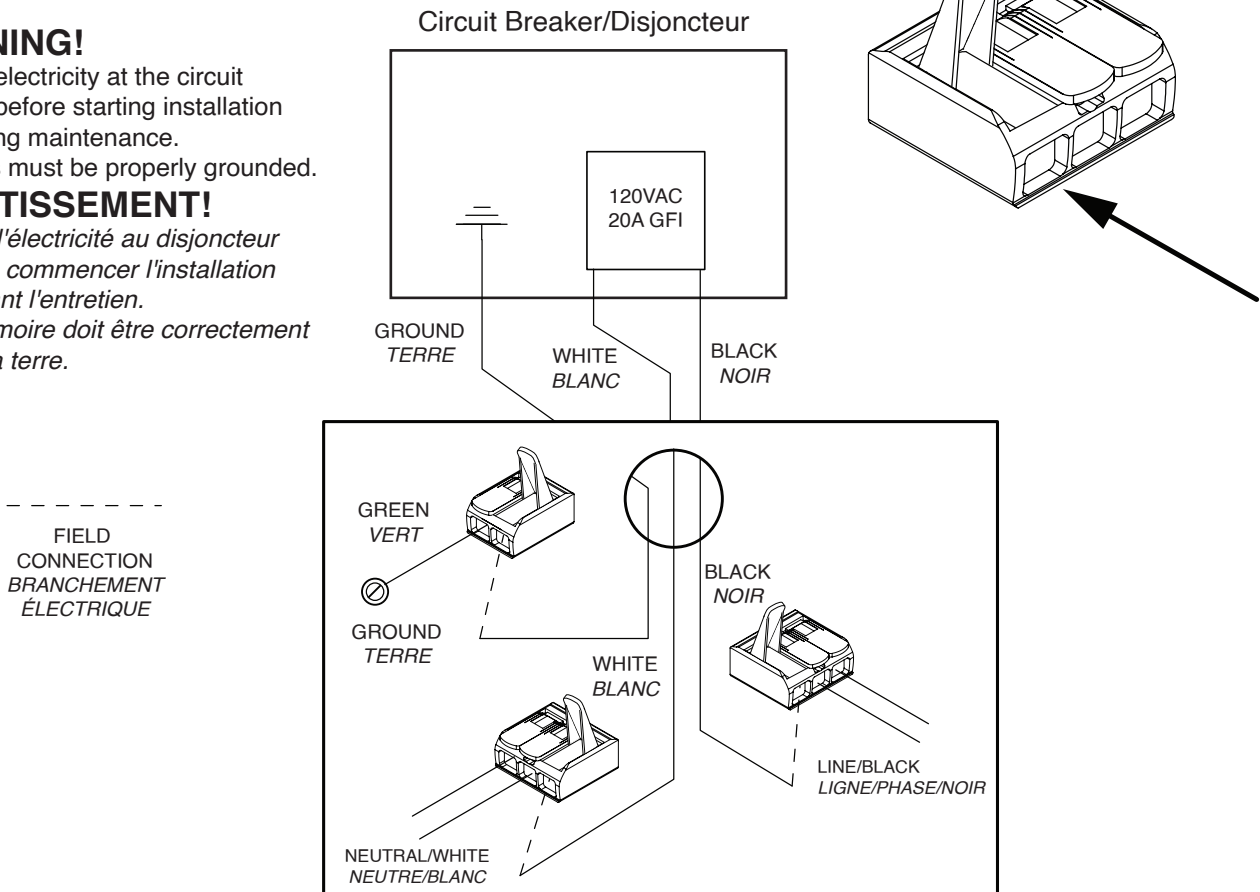
Brancher les fils selon le schéma ci-dessous.

WARNING!

Turn off electricity at the circuit breaker before starting installation and during maintenance. Cabinets must be properly grounded.

AVERTISSEMENT!

Coupez l'électricité au disjoncteur avant de commencer l'installation et pendant l'entretien. Cette armoire doit être correctement mise à la terre.



WARNING Electrical connections to the cabinets must be made by a licensed electrician and must comply with the National Electric Code. The cabinets must be wired to a Class A 120VAC 20A GFCI (Ground Fault Circuit Interrupter) if used in bathrooms and any other locations as required by the National Electric Code. Read all instructions carefully before using.

AVERTISSEMENT Les Branchements électriques doivent être faits par un électricien agréé et doivent être conformes au Code national de l'électricité et du bâtiment. Ces armoires doivent être branchées à un disjoncteur de classe A 120VCA 20A (disjoncteur de fuite à la terre) si elle sont installées dans des salles de bain et dans tout autre emplacement tel que requis par le Code national de l'électricité et du bâtiment. Lisez attentivement toutes les instructions avant l'utilisation.

Specifications are subject to change without prior notice
Les spécifications sont susceptibles de changer sans préavis

For clarification, please contact Madeli Customer Care at (800) 819-6988 Ext.1 or service@madeli.com
Pour plus de précisions, veuillez contacter le service client Madeli au (800) 819-6988 Ext.1 ou service@madeli.com

Illusion™ Lighted Mirrored Cabinets Armoires de salle de bain avec miroir éclairé

Recessed Mount
Montage encastré

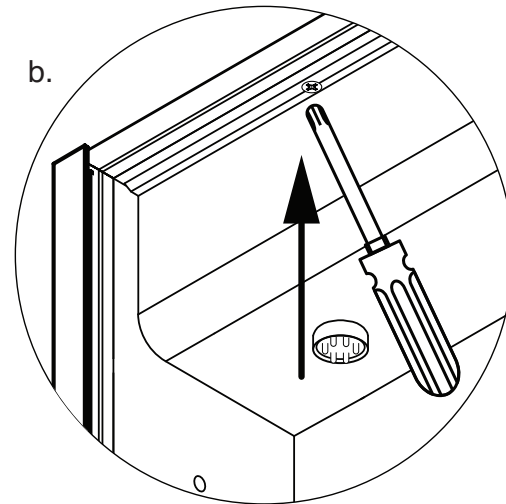
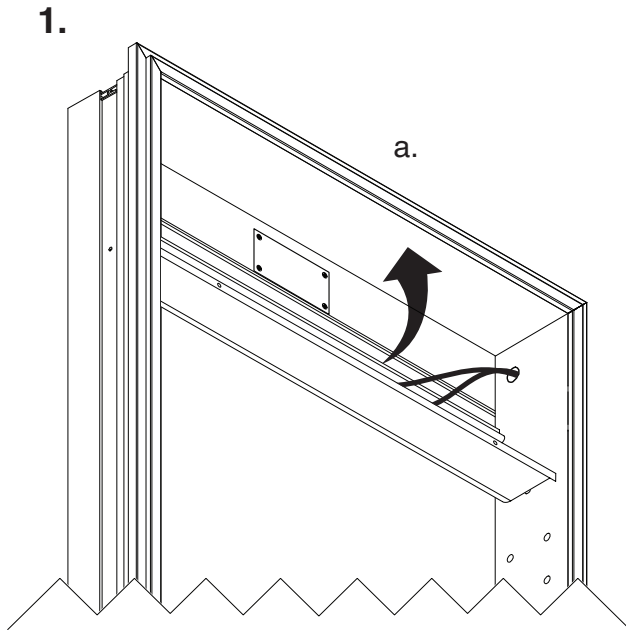
Installation / Installation

Step 8: Closing the electrical compartment cover. Install hinge bracket

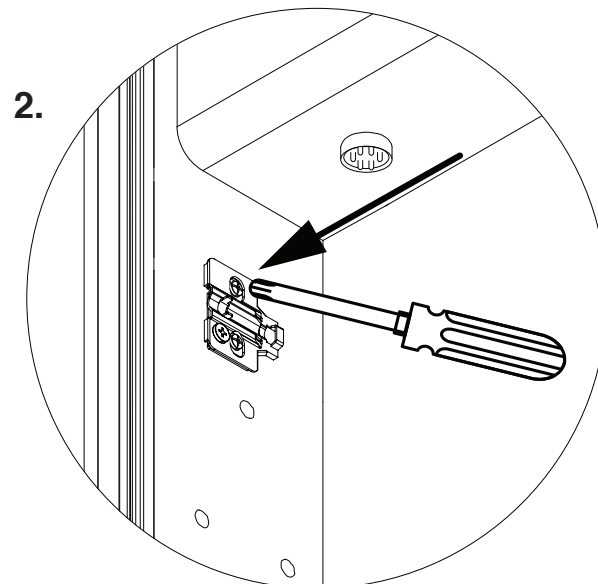
Close internal cover and reinstall the hinge bracket using the same screws.

Étape 8: Fermer le couvercle du compartiment électrique et installez le support de charnière

Fermez le couvercle du compartiment électrique et réinstallez le support de charnière en utilisant les mêmes vis.



Caution: Make sure the head of the screw is recessed into the aluminum cover but **DO NOT OVERTIGHTEN.**
Attention: Assurez-vous que la tête de la vis est enfoncée dans le couvercle en aluminium, mais **NE SERREZ PAS TROP.**



Specifications are subject to change without prior notice
Les spécifications sont susceptibles de changer sans préavis

For clarification, please contact Madeli Customer Care at (800) 819-6988 Ext.1 or service@madeli.com
Pour plus de précisions, veuillez contacter le service client Madeli au (800) 819-6988 Ext.1 ou service@madeli.com

Illusion™ Lighted Mirrored Cabinets Armoires de salle de bain avec miroir éclairé

Recessed Mount
Montage encastré

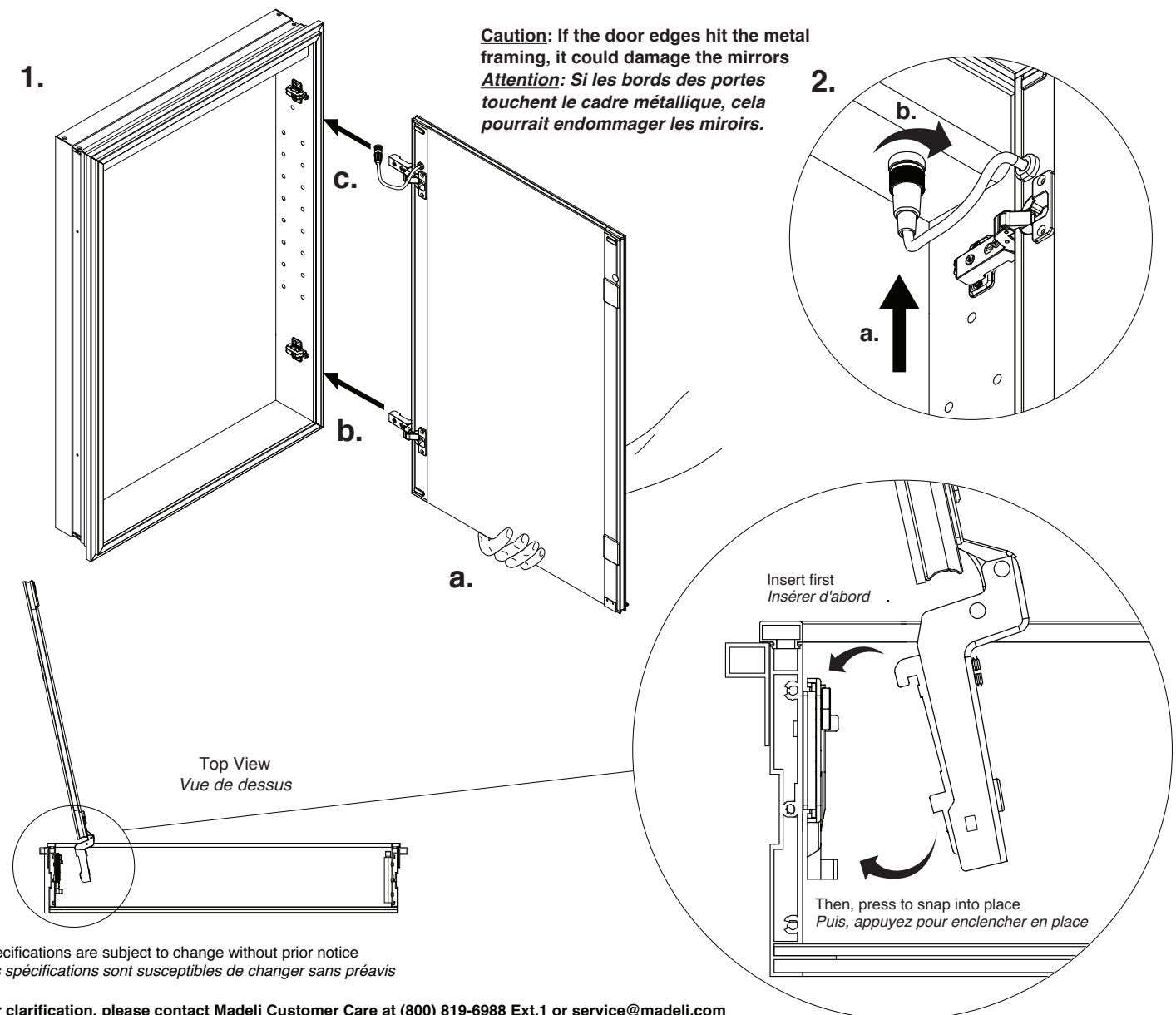
Installation / Installation

Step 9: Reinstalling the door

- 1) Hold the door at 90 degrees to the cabinet with the hinges extended and use one hand to balance the door on the bottom edge. Use your free hand to “snap on” the BOTTOM HINGE FIRST while holding the door stable. Proceed attaching the upper hinge(s) while holding the door stable.
- 2) To connect cord, line up notch on both parts and turn the nut counterclockwise.

Étape 9: Réinstaller la porte

- 1) Tenez la porte à 90 degrés par rapport à l'armoire avec les charnières étendues et utilisez une main pour équilibrer la porte sur le bord inférieur. Utilisez votre main libre pour « encliqueter » la CHARNIÈRE INFÉRIEURE EN PREMIER en maintenant la porte stable. Procédez à la fixation de la ou des charnières supérieures tout en maintenant la porte stable.
- 2) Pour connecter le cordon, alignez l'encoche sur les deux parties et tournez l'écrou dans le sens antihoraire.



Specifications are subject to change without prior notice
Les spécifications sont susceptibles de changer sans préavis

For clarification, please contact Madeli Customer Care at (800) 819-6988 Ext.1 or service@madeli.com
Pour plus de précisions, veuillez contacter le service client Madeli au (800) 819-6988 Ext.1 ou service@madeli.com

Illusion™ Lighted Mirrored Cabinets Armoires de salle de bain avec miroir éclairé

Recessed Mount
Montage encastré

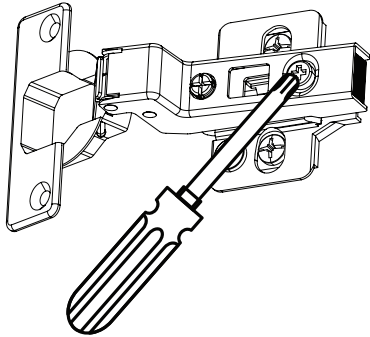
Installation / Installation

Step 10: Hinge adjustment

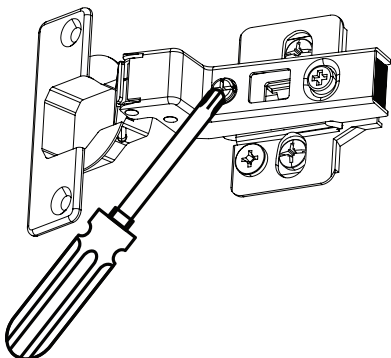
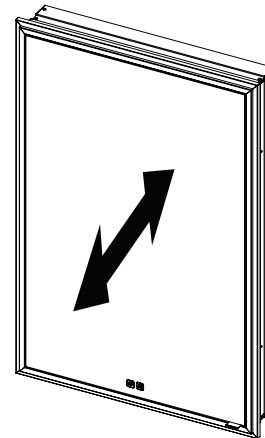
Adjust hinges as needed according to the diagram below.

Étape 10: Ajustement des charnières

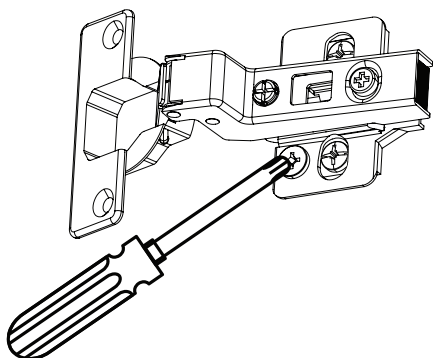
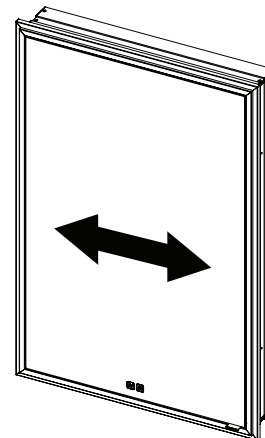
Ajustez les charnières au besoin selon le schéma ci-dessous.



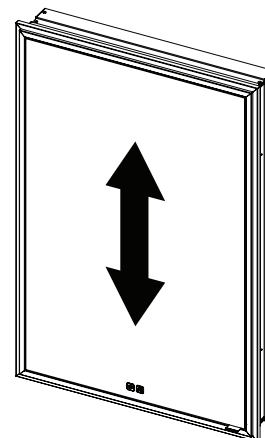
In/Out
Dedans/Dehors



Left/Right
Gauche/Droite



Up/Down
Haut/Bas



Specifications are subject to change without prior notice
Les spécifications sont susceptibles de changer sans préavis

For clarification, please contact Madeli Customer Care at (800) 819-6988 Ext.1 or service@madeli.com
Pour plus de précisions, veuillez contacter le service client Madeli au (800) 819-6988 Ext.1 ou service@madeli.com

Illusion™ Lighted Mirrored Cabinets Armoires de salle de bain avec miroir éclairé

Recessed Mount
Montage encastré

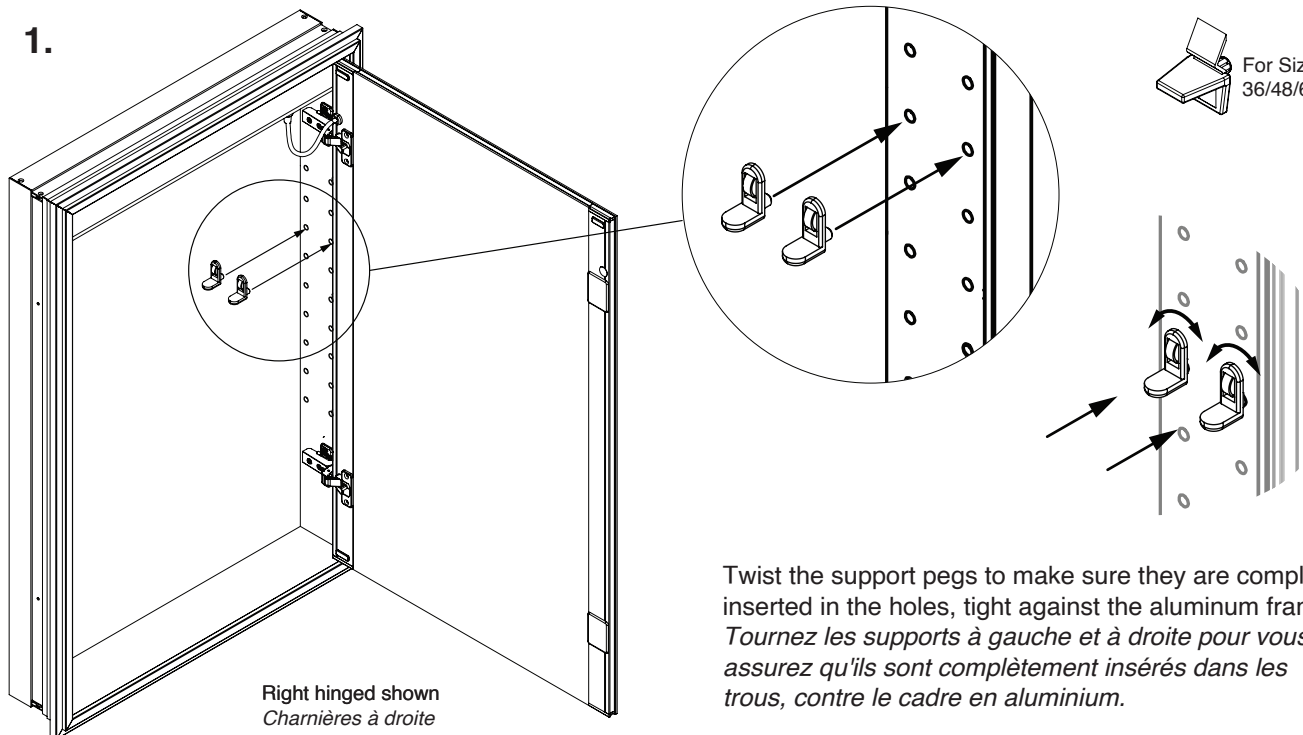
Installation / Installation

Step 11: Installing glass shelves

Install the shelf support pegs at the desired heights and place the glass shelves over them.

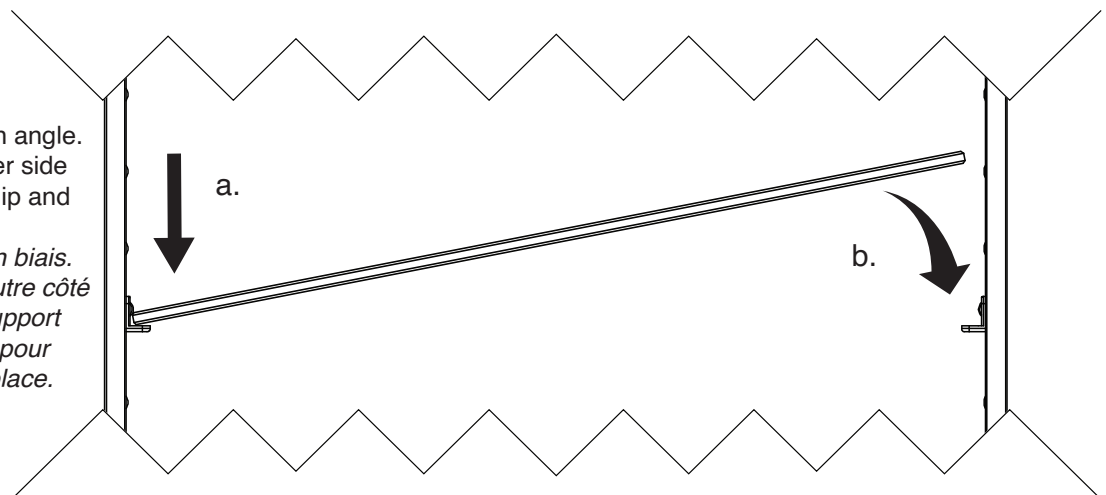
Étape 11: Installer les étagères en verre

Installer les supports d'étagère aux hauteurs souhaitées et placer les étagères dessus.



2.

- a. Install the shelf at an angle.
- b. Then, lower the other side of the shelf on the clip and tap it in.
- a. Installez l'étagère en biais.
- b. Ensuite, baissez l'autre côté de l'étagère sur le support et tapez légèrement pour mettre l'étagère en place.



Specifications are subject to change without prior notice
Les spécifications sont susceptibles de changer sans préavis

For clarification, please contact Madeli Customer Care at (800) 819-6988 Ext.1 or service@madeli.com
Pour plus de précisions, veuillez contacter le service client Madeli au (800) 819-6988 Ext.1 ou service@madeli.com

Illusion™ Lighted Mirrored Cabinets Armoires de salle de bain avec miroir éclairé

Recessed Mount
Montage encastré

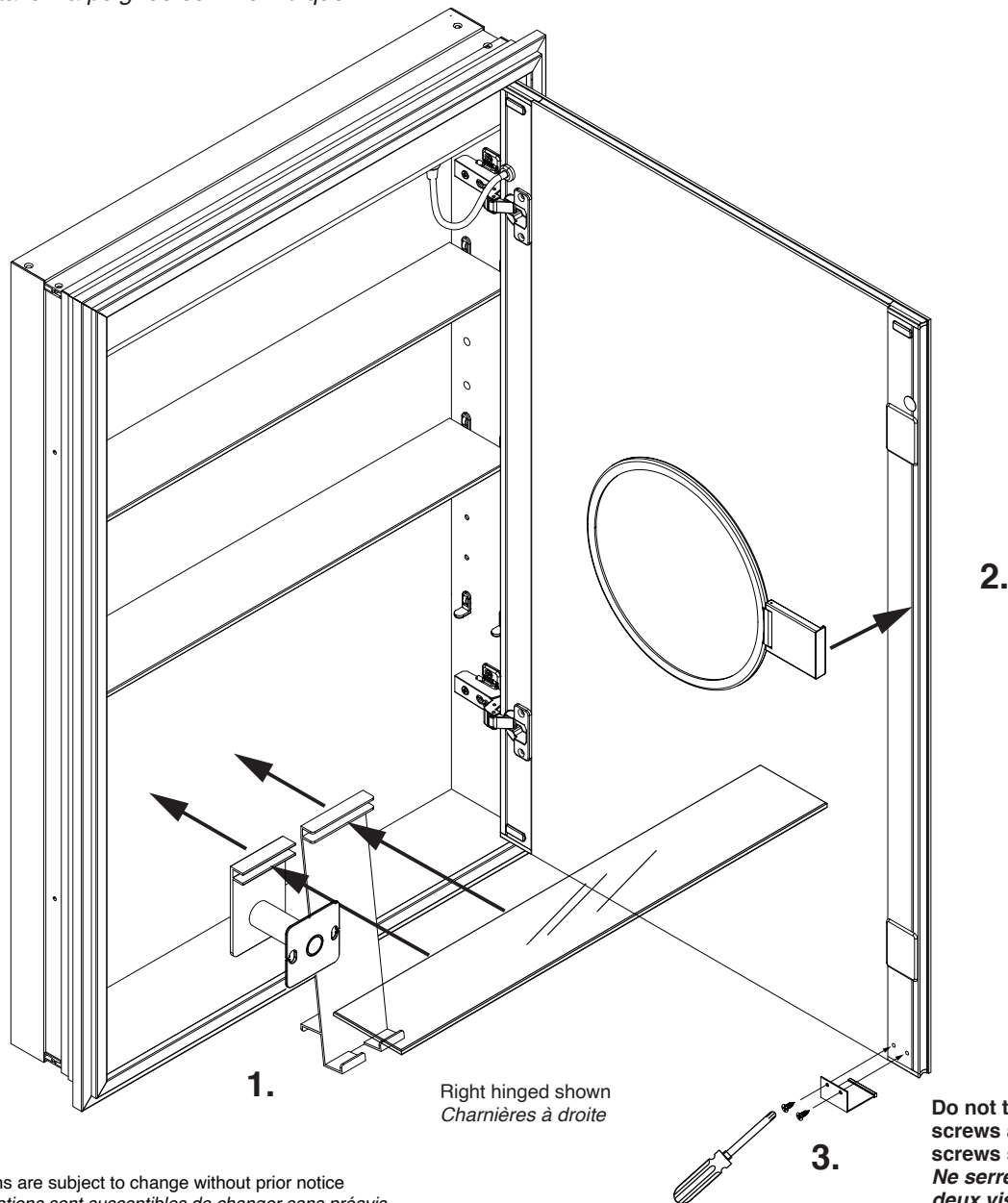
Installation / Installation

Step 12: Installing accessories

- 1) Place the cord organizer and the phone holder on the back of the bottom glass shelf as shown below.
- 2) Position the magnifying mirror on the door frame as shown below.
- 3) Install handle as shown.

Étape 12: Installer les accessoires

- 1) Placez l'organisateur de câbles et le support téléphone à l'arrière de l'étagère inférieure comme illustré ci-dessous.
- 2) Positionnez le miroir grossissant sur le cadre de la porte comme illustré ci-dessous.
- 3) Installez la poignée comme indiqué.



Specifications are subject to change without prior notice
Les spécifications sont susceptibles de changer sans préavis

For clarification, please contact Madeli Customer Care at (800) 819-6988 Ext.1 or service@madeli.com
Pour plus de précisions, veuillez contacter le service client Madeli au (800) 819-6988 Ext.1 ou service@madeli.com

Do not tighten screws until both screws are in place. Then, tighten screws simultaneously
Ne serrez pas les vis tant que les deux vis ne sont pas en place.
Ensuite, serrez les vis simultanément

Illusion™ Lighted Mirrored Cabinets Armoires de salle de bain avec miroir éclairé

Recessed Mount
Montage encastré

Installation / Installation

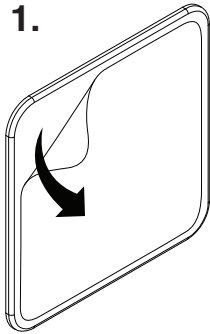
Step 13: Installing accessories (Cont.)

Install silicone organizers as shown.

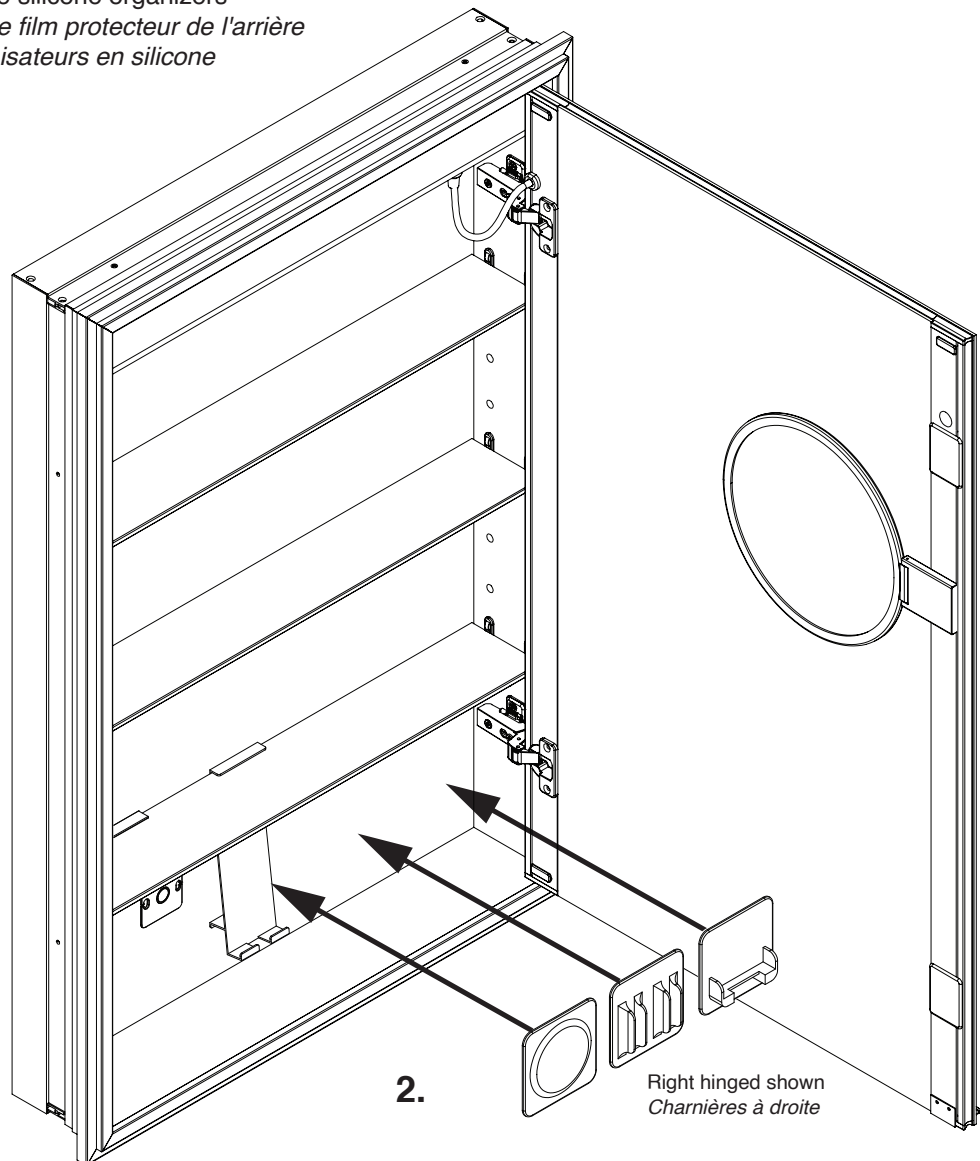
Étape 13: Installer les accessoires (Suite)

Installez les organisateurs en silicone.

1.



Peel off the protective film from the back of the silicone organizers
Décollez le film protecteur de l'arrière des organisateurs en silicone



2.

Right hinged shown
Charnières à droite

Stick the silicone organizers to the mirror surface. Easy to move.
Collez les organisateurs en silicone sur la surface du miroir. Facile à déplacer.

Specifications are subject to change without prior notice
Les spécifications sont susceptibles de changer sans préavis

For clarification, please contact Madeli Customer Care at (800) 819-6988 Ext.1 or service@madeli.com
Pour plus de précisions, veuillez contacter le service client Madeli au (800) 819-6988 Ext.1 ou service@madeli.com

Illusion™ Lighted Mirrored Cabinets Armoires de salle de bain avec miroir éclairé

Recessed Mount
Montage encastré

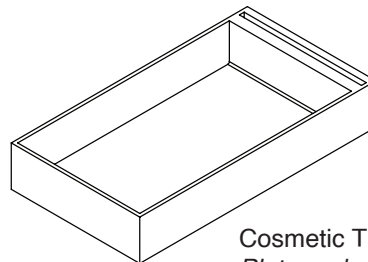
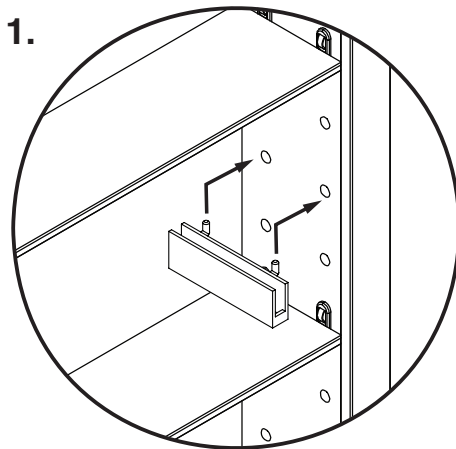
Installation / Installation

Step 14: Installing the cosmetic tray

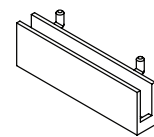
- 1) Hang the bracket in the desired holes.
- 2) Mount the cosmetic tray on the bracket as shown below.

Étape 14: Installer le plateau de rangement de maquillage

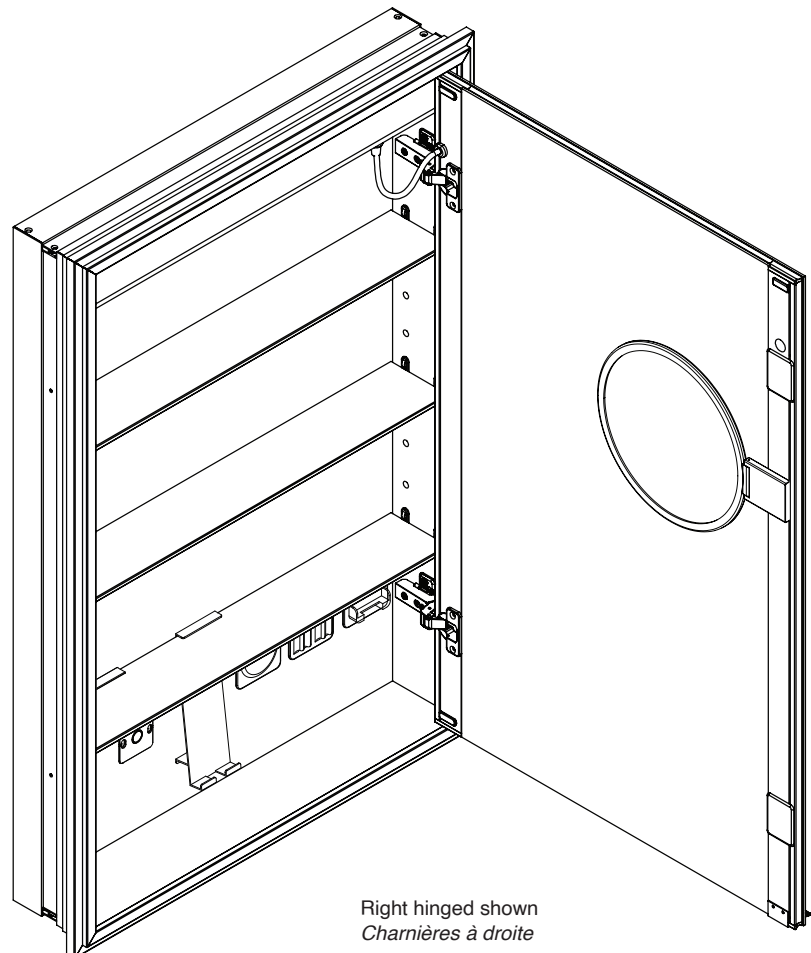
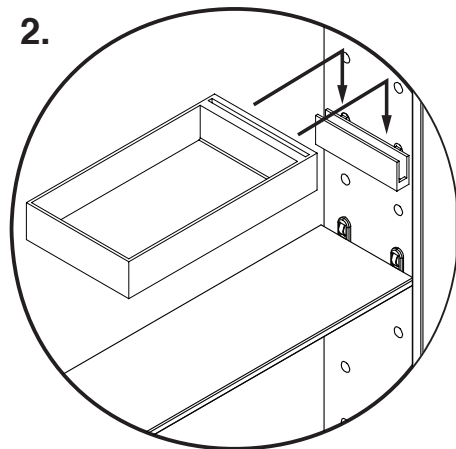
- 1) Accrochez le support où vous préférez.
- 2) Montez le plateau de rangement de maquillage sur son support comme indiqué ci-dessous.



Cosmetic Tray
Plateau de rangement
de maquillage



Bracket
Support



Right hinged shown
Charnières à droite

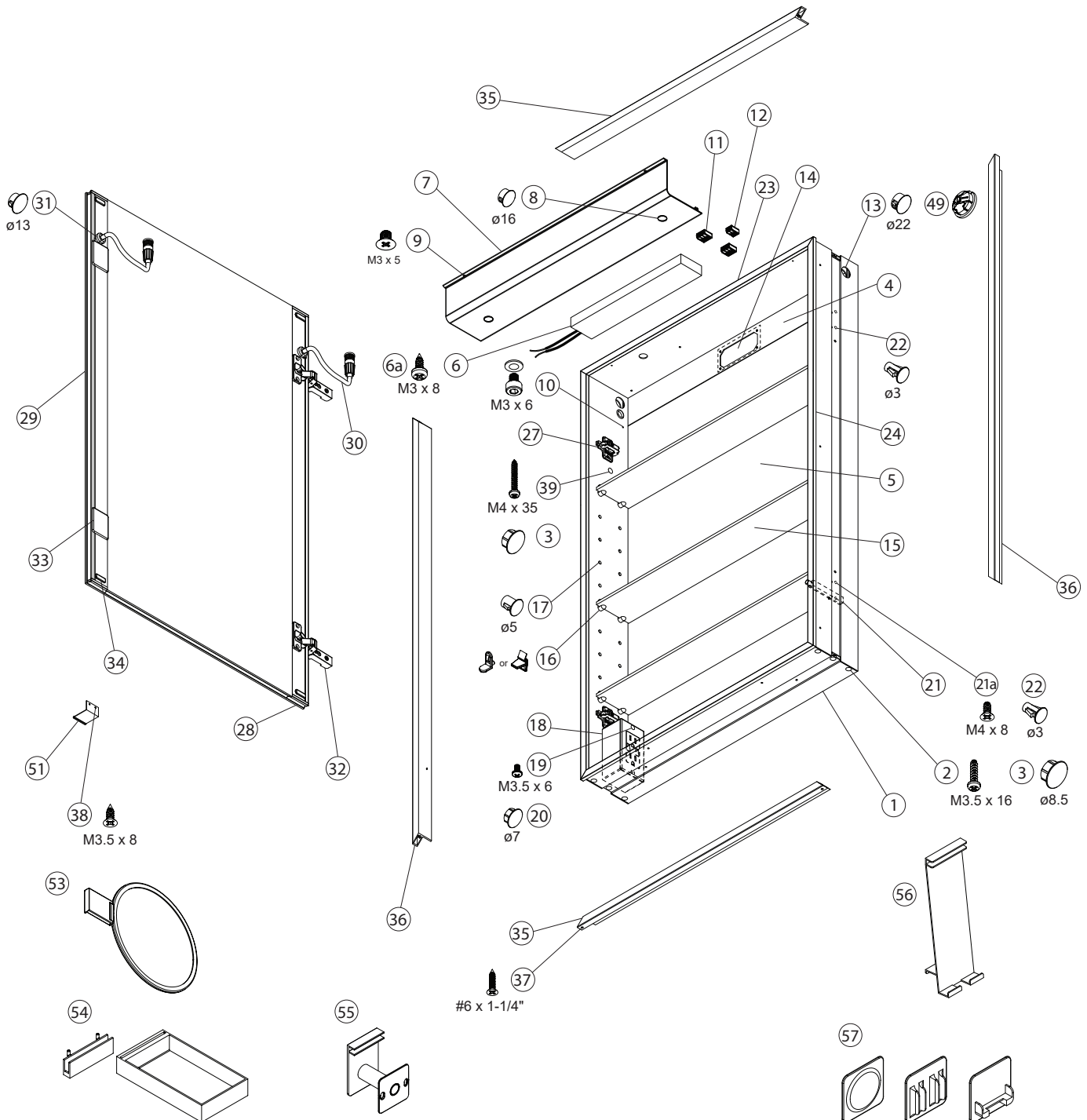
Specifications are subject to change without prior notice
Les spécifications sont susceptibles de changer sans préavis

For clarification, please contact Madeli Customer Care at (800) 819-6988 Ext.1 or service@madeli.com
Pour plus de précisions, veuillez contacter le service client Madeli au (800) 819-6988 Ext.1 ou service@madeli.com

Illusion™ Lighted Mirrored Cabinets Armoires de salle de bain avec miroir éclairé

Recessed Mount
Montage encastré

Exploded View / Vue éclatée



Specifications are subject to change without prior notice
Les spécifications sont susceptibles de changer sans préavis

For clarification, please contact Madeli Customer Care at (800) 819-6988 Ext.1 or service@madeli.com
Pour plus de précisions, veuillez contacter le service client Madeli au (800) 819-6988 Ext.1 ou service@madeli.com

Illusion™ Lighted Mirrored Cabinets *Armoires de salle de bain avec miroir éclairé*

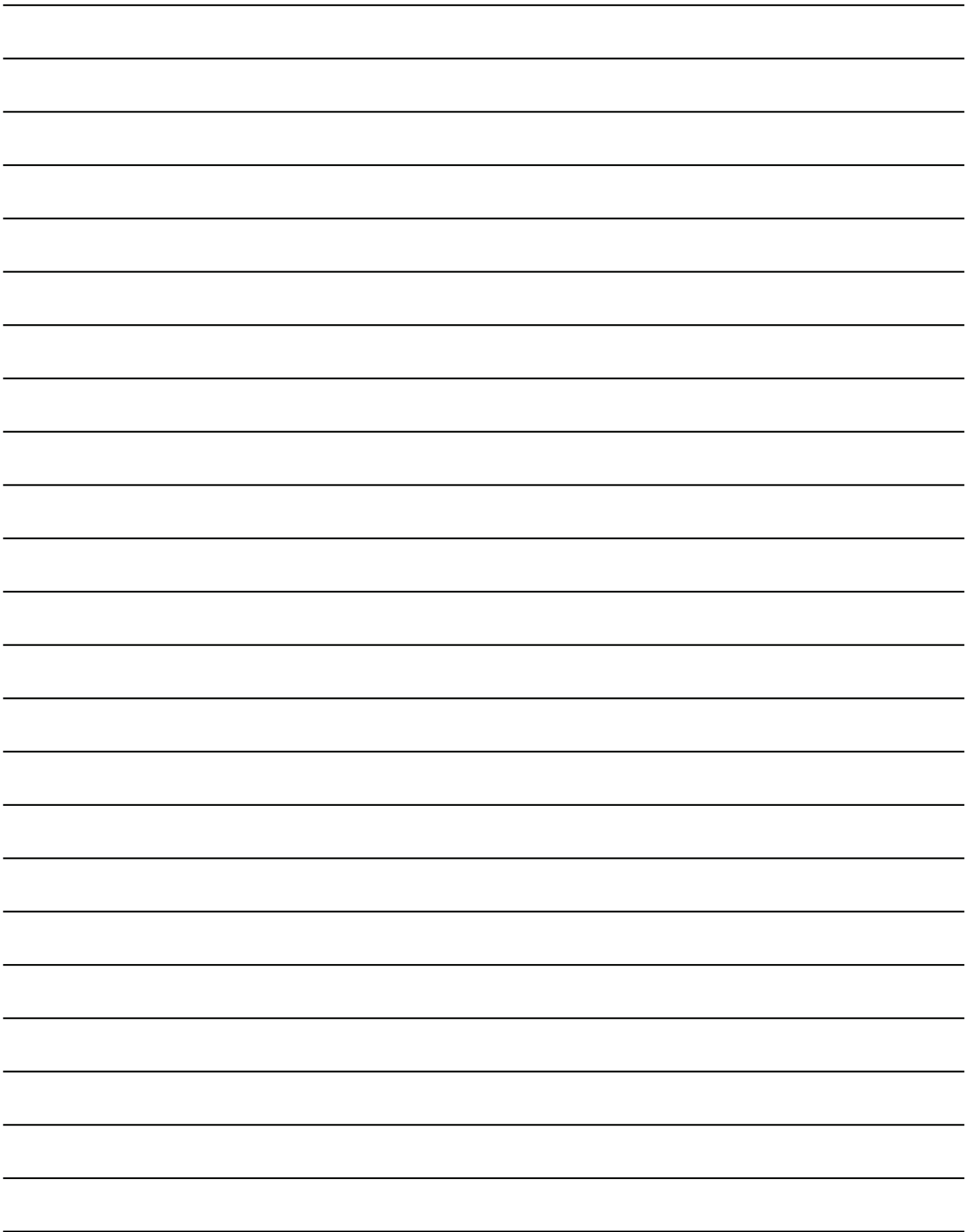
Recessed Mount
Montage encastré

Master Part List / *Liste principale des pièces*

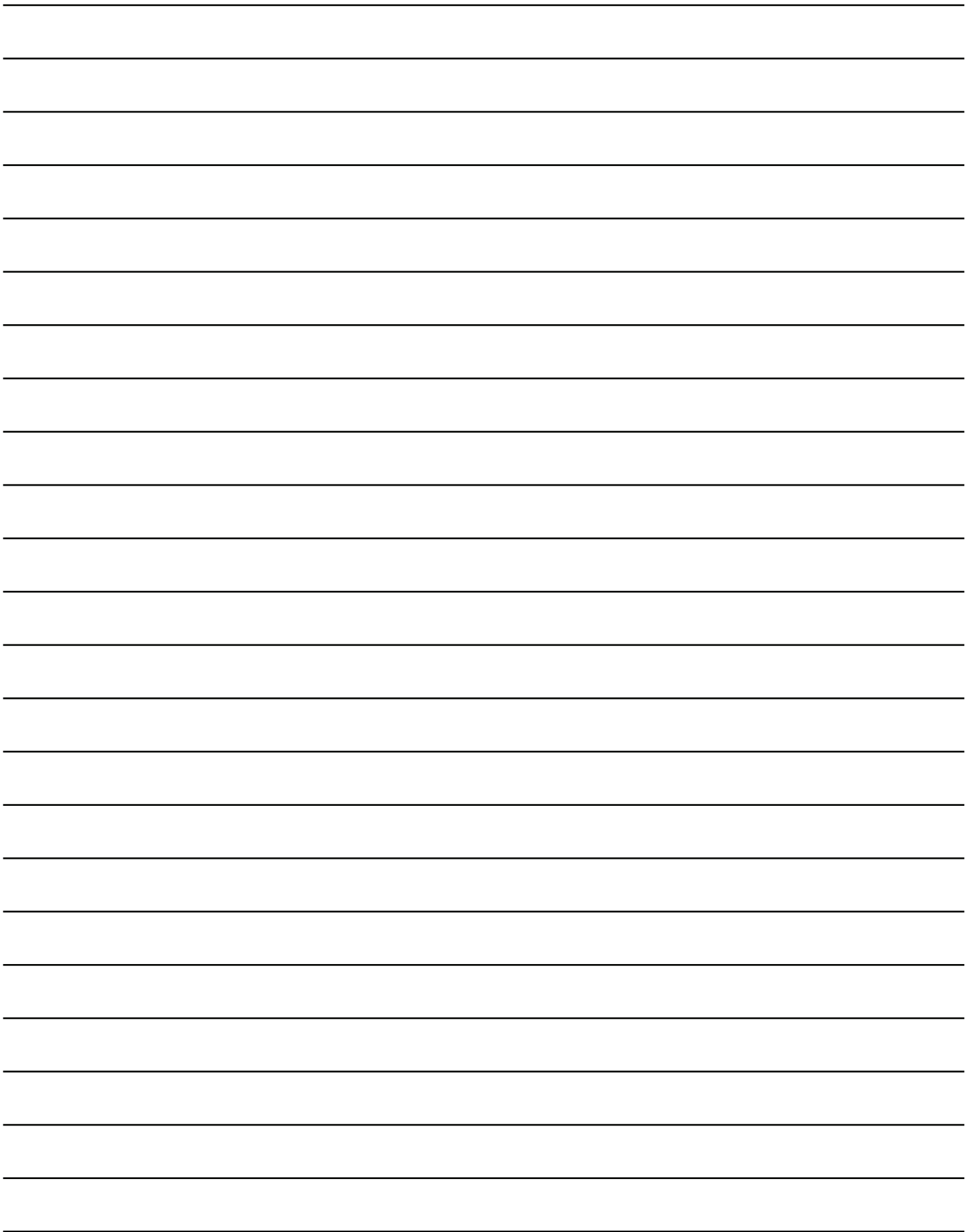
1 Main Frame	23 Diffuser - Horizontal
2 Main Frame Screw - M3.5 x 16mm	24 Diffuser - Vertical
3 Main Frame Hole Plug - 8.5mm	27 Hinge Bracket
4 Back Profile	28 Door Profile Cover
5 Back Mirror	29 Door Assembly
6 Driver	30 Door Connecting Cord
6a Driver/Ground Wire Screw - M3 x 8mm	31 Door Cord Hole Plug - 13mm
7 Driver Cover	32 Hafele 110d Adjustable Hinges
8 Driver Cover Hole Plug - 16mm	33 Hinge Hole Cover - Door
9 Driver Cover Closing Screw - M3 x 5mm	34 Handle Hole Cover - Door
10 Driver Cover Hinge Screw - M3 x 6mm	35 Recessed Frame - Horizontal
11 Wago Connector - 3 Points	36 Recessed Frame - Vertical
12 Wago Connector - 2 Points	37 RF Connecting Screws - #6 x 1 1/4"
13 Wire Access Hole Plug - 22mm	38 Handle Screw - M3.5 x 8mm
14 Cover Plate	39 MC Mounting Screws - M4 x 35mm
15 Glass Shelves	49 Strain Relief
16 Shelf Pegs - 5mm Dia.	51 Handle
17 Shelf Hole Plug - 5mm	53 Magnifying Mirror
18 Electrical Outlet	54 Cosmetic Tray & Bracket
19 Outlet Cover Screw - M3.5 x 6mm	55 Cord Organizer
20 Outlet Screw Cap - 7mm	56 Phone Holder
21 Push-To-Open Latch	57 Silicone Organizers (Shaver, Toothbrush, Scissors/Tweezers)
21a P.T.O Latch/Hafele Hinge Screw - M4 x 8mm	
22 Plugs for P.T.O Latch/Hinge Bracket Screw Holes	

Specifications are subject to change without prior notice
Les spécifications sont susceptibles de changer sans préavis

For clarification, please contact Madeli Customer Care at (800) 819-6988 Ext.1 or service@madeli.com
Pour plus de précisions, veuillez contacter le service client Madeli au (800) 819-6988 Ext.1 ou service@madeli.com







M A D E L I

Functional Elegance



Scan this code to access the latest version of this specifications and installation guide.
Scannez ce code pour accéder à la dernière version de ces spécifications et du guide d'installation.

For clarification, please contact Madeli Customer Care at (800) 819-6988 Ext.1 or service@madeli.com
Pour plus de précisions, veuillez contacter le service client Madeli au (800) 819-6988 Ext.1 ou service@madeli.com